

The underlined option among the 4 choices is the correct answer

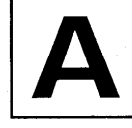
GS/500

2011

GENERAL STUDIES AND MENTAL ABILITY

Paper I

Series
వర్గము



(English & Telugu Versions)

Time : 150 Minutes

Max. Marks : 150

సమయము : 150 నిమిషములు

మొత్తం మార్కులు : 150

INSTRUCTIONS (నిర్దేశములు)

1. Please check the Test Booklet and ensure that it contains all the questions. If you find any defect in the Test Booklet or Answer Sheet, please get it replaced immediately.
ప్రశ్న పత్రములో అన్ని ప్రశ్నలు ముద్రించబడినవో లేవో చూచుకొనవలెను. ప్రశ్న పత్రములో గాని, సమాధాన పత్రములో గాని ఏదైనా లోపమున్నచో దాని స్థానములో వేరొకదానిని వెంటనే తీసుకొనవలెను.
2. The Test Booklet contains 150 questions. Each question carries 1 mark.
ప్రశ్న పత్రములో 150 ప్రశ్నలున్నవి. ఒక్కొక్క ప్రశ్నకు 1 మార్కు కేటాయించబడినది.
3. The Question Paper is set in English and translated into Telugu language. The English version will be considered as the authentic version for valuation purpose.
ప్రశ్నపత్రము ఇంగ్లీషులో తయారుచేయబడి తెలుగు భాషలోకి తర్జుమా చేయబడినది. సమాధాన పత్రము వాల్యూ చేయునపుడు ఇంగ్లీషు ప్రశ్నపత్రము ప్రామాణికముగా తీసుకొనబడును.
4. The Test Booklet is printed in four (4) Series, viz. A B C D. The Series, A or B or C or D is printed on the right-hand corner of the cover page of the Test Booklet. Mark your Test Booklet Series A or B or C or D in Part C on side 2 of the Answer Sheet by darkening the appropriate circle with Blue/Black Ball point pen.
ప్రశ్న పత్రము నాలుగు వర్గములలో (Series) అనగా A B C D వర్గములలో ముద్రించబడినది. ఈ వర్గములను A గాని B గాని C గాని D గాని ప్రశ్న పత్రము యొక్క కవరు పేజీ కుడివైపు మూలలో ముద్రించబడినది. మీకిచ్చిన ప్రశ్న పత్రము యొక్క వర్గము (Series) A గాని B గాని C గాని D గాని సమాధాన పత్రము రెండవ వైపు పార్ట్ C నందు అందుకోసము కేటాయించబడిన వృత్తమును బ్లూ/బ్లాక్ బాల్ పాయింట్ పెన్ నల్లగా రుద్ది నింపవలెను.

Example to fill up the Booklet Series

If your Test Booklet Series is A, please fill as shown below :



If you have not marked the Test Booklet Series at Part C of side 2 of the Answer Sheet or marked in a way that it leads to discrepancy in determining the exact Test Booklet Series, then, in all such cases, your Answer Sheet will be invalidated without any further notice. No correspondence will be entertained in the matter.

మీ ప్రశ్న పత్రము యొక్క వర్గమును (Series) సమాధాన పత్రము వెనుకవైపున పార్ట్ C లో గుర్తించకపోయినా లేక గుర్తించిన వర్గము ప్రశ్నపత్ర వర్గము ఖచ్చితముగా తెలుసుకొనుటకు వివాదమునకు దారి తీసేదిగా ఉన్నా అటువంటి అన్ని సందర్భములలో, మీకు ఎటువంటి నోటిసు జారీ చేయకుండానే సమాధాన పత్రము పరిశీలించబడదు (invalidated). దీనిని గురించి ఎటువంటి ఉత్తరప్రతిస్పందనలు జరుపబడవు.

9/4

1. నోస్టాక్, నీలి ఆకుపచ్చ అల్లె ఏ సమాహం క్రిందకు వస్తుంది ?
 (1) ప్రోటిస్టా
 (2) ఫియోఫైటా
 (3) మైక్సోమైకోఫైటా
 (4) మొనెరా
2. పెన్సిలిన్ ఆంటిబయోటిక్ను దేని నుండి తీసుకుంటారు ?
 (1) బాక్టీరియా
 (2) ఫంగస్
 (3) సింథటిక్ మార్గాలు
 (4) వైరస్ ద్వారా ప్రభావితమైన కణాలు
3. ఈ క్రింది ఏ పంట నుండి తినే పండు భాగం స్వీకరించబడుతుంది ?
 (1) కొబ్బరి
 (2) వేరుశనగ
 (3) పీ (బరాణి)
 (4) గోధుమ ?
4. మనం సాధారణంగా ఆంటిసెప్టిక్ లాగా వాడే పసుపు మొక్క యొక్క ఏ భాగం నుండి వస్తుంది ?
 (1) వేరు
 (2) కాండం
 (3) పండు
 (4) పూవు
5. తేనెలో అత్యధిక గ్లూకోజ్ సాంద్రత ఉన్నప్పటికీ అది చెడిపోకుండా ఉండడానికి కారణం
 (1) తేనెలో సహజమైన ఎంటిఆక్సిడెంట్ ఉండి బాక్టీరియా దాడిని నిరోధిస్తుంది
 (2) బాక్టీరియా చురుకైన ఫిటిల్లో ఉండలేకపోవడానికి దానికి అవసరమైన ఆక్సిజన్ అందకపోవడం
 (3) తేనె నుండి నీటిని తీసివేసిన ఆస్మాసిస్ మిశ్రమంలో బాక్టీరియా చురుకైన ఫిటిల్లో ఉండలేక పోవడం
 (4) పైవేవీ కాదు
6. ఆవు పాలు కొద్దిగా పసుపురంగులో ఉండడానికి కారణం దానిలో ఉండు
 (1) క్షాంథోఫిల్స్
 (2) రెబోఫ్ఫెవిన్
 (3) రిబోలోస్
 (4) కారొటిన్
7. భారత దేశంలోని కొన్ని రాష్ట్రాలు కేసరి పప్పు (లథిరస్ సబ్టవస్) వాడకాన్ని నిషేధించడానికి గల కారణం ఇది నెమ్మదిగా ఏది తగ్గడానికి దోహదపడుతుంది ?
 (1) కంటిచూపు
 (2) కాలిబొటన వేళ్ళ కదలిక
 (3) వినేశక్తి
 (4) ఎర్ర రక్త కణాలు
8. మొదటి పట్టిని రెండవ పట్టితో జతపరచి కోడ్ను నుంచి సరియైన జవాబులు ఎంపిక చేయుము :

	<u>పట్టిక I</u>	<u>పట్టిక II</u>
A.	క్షయ పరిశోధన కేంద్రం	i. లక్నో
B.	జాతీయ పోషకాహార సంస్థ	ii. బాంబే
C.	భారత కాన్సర్ పరిశోధన సంస్థ	iii. మద్రాస్
D.	అంటు వ్యాధుల జాతీయ సంస్థ	iv. ఢిల్లీ

v. హైదరాబాద్

కోడ్స్ :

	A	B	C	D
(1)	i	ii	iii	iv
(2)	iv	iii	ii	i
(3)	iii	ii	i	iv
(4)	iii	v	ii	iv

9. ఒక వ్యక్తికి అటాప్సి చేసినపుడు ఊపిరితిత్తులలో ద్వీపరమాణువులు గుర్తించితే అది దేనిని తెలుపుతుంది ?
 (1) గొంతుక పినకడం వలన మరణించడం
 (2) నీళ్ళలో మునగడం వలన మరణించడం
 (3) తుపాకి గుండు గాయం వలన మరణించడం
 (4) రక్తస్రావం వలన మరణించడం

10. ఈ క్రింది వానిలో దేనివలన హెచ్.ఐ.వి. ఇన్‌ఫెక్షన్ పెరుగుతుంది ?
- A. ఇన్‌ఫెక్షన్‌కు గురైన తల్లిపాలు
B. దోమకాటు
C. లాలజలం ద్వారా
D. శరీర ద్రవాల వలన
- (1) A మరియు B మాత్రమే
(2) A మరియు C మాత్రమే
(3) B మరియు D మాత్రమే
(4) A మరియు D మాత్రమే
11. ఇస్రో అభివృద్ధి పరచిన 'నిర్భయ' ఒక
- (1) మిసైల్
(2) రాడార్
(3) ప్రధాన యుద్ధ టాంక్
(4) ఆర్టిలరీ గన్
12. తెలుపు రెక్కల వుడ్ బాతుకు నిలయమైన స్థలం క్రింది వానిలో ఏది ?
- (1) నమెరి జాతీయ పార్కు (అస్సాం)
(2) కెలడియో ఘానా బర్డ్ శాంక్యూరి (రాజస్థాన్)
(3) చిలకా సరస్సు బర్డ్ శాంక్యూరి (ఒరిస్సా)
(4) గోవింద సాగర్ బర్డ్ శాంక్యూరి (హెచ్.పి.)
13. తనెటీగ లింగ నిర్ధారణను చేయునది
- (1) పురుష ఈగ హెవ్టాయిడ్
(2) ఎక్స్ మరియు వై క్రోమోజోములు పురుష ఈగలో ఎక్స్, వై క్రోమోజోములు ఉంటాయి
(3) ఎక్స్ మరియు వై క్రోమోజోములు, పురుష ఈగలో ఎక్స్, ఎక్స్ ఉంటాయి
(4) ఎక్స్ క్రోమోజోమల సంఖ్యలో పురుష ఈగలో ఎక్స్, 2 ఉంటాయి
14. బీర్బ్రల్ సహనీ ఇన్‌స్టిట్యూట్ ఆఫ్ పేలియోబాలటనీ ఉన్న స్థలం
- (1) లక్నో
(2) కాన్పూర్
(3) కొలకత్తా
(4) న్యూ ఢిల్లీ
15. మద్యపానం చేసే వారిలో "హాంగోవర్" రావడానికి కారణం అధిక సంఖ్యలో ఇది కేంద్రీకరించ బడుట
- (1) మెదడులో ఆల్కహాల్
(2) శరీర కణాలలో ఫార్మల్‌డిహైడ్
(3) మెదడు కణాలలో ఎసిటల్‌డిహైడ్
(4) మెదడులో హైడ్రోజన్ సైనైడ్
16. పెట్రోల్ ఇంజన్‌కు డీజిల్ ఇంజన్‌కు మధ్య గల తేడా
- (1) స్పార్క్ ప్లగ్ ఉండక పోవడం
(2) కార్బురేటర్ లేకపోవడం
(3) శక్తి ఇంధనం మరియు పెట్రోలు కాదు
(4) పైవన్నీ
17. స్పేస్ షిప్ లోని బయట ఉండు సులభమైన పెండ్ల్యులమ్
- (1) నెమ్మదిగా కదులుతుంది
(2) వేగంగా కదులుతుంది
(3) పనిచేయదు
(4) అప్పుడప్పుడు ఊగుతుంది
18. అంతరిక్షంలోనికి ప్రయోగించబడిన మొదటి భారత పటలైట్
- (1) ఆర్యభట
(2) భాస్కర
(3) సూర్య
(4) రోహిణి
19. ఒక కార్పెట్‌పై కర్రతో కొట్టినపుడు దుమ్ము లేవడం దీనికి ఒక వాస్తవ ఉదాహరణ
- (1) చర్య, ప్రతి చర్య
(2) సంరక్షిత వేగ గతి
(3) మందకొండితన సూత్రం
(4) శక్తి సంరక్షత
20. టిండాల్ ప్రభావం దేనివలన ఏర్పడుతుంది ?
- (1) వేడికితట్టుకొనునది
(2) చెదరగొట్టడం
(3) బ్రౌనియన్ కదలిక
(4) పరావర్తనం

21. నీటిలోని అన్ని మూడు దశలు ఒకే దగ్గర కలిసి ఉండేది
- (1) పరిశుభ్రమైన పరిస్థితి
 - (2) ద్వంద్వ పరిస్థితి
 - (3) ఆవిరి పరిస్థితి ✓
 - (4) మూడింతల పరిస్థితి
22. ఒకే ఎత్తు నుండి రెండు బుల్లెట్లను వివిధ వేగవృద్ధి క్రమంలో కాల్చినప్పుడు ఏది మొదట నేలను తాకుతుంది ?
- (1) నెమ్మదిగా కాల్చినది ✓
 - (2) వేగవంతమైనది *
 - (3) రెండూ ఒకేసారి చేరుకుంటాయి ✓
 - (4) అది దూరాన్ని బట్టి ఆధారపడుతుంది
23. ఏజ్రాల అమ్మకంలో దానిని కారట్ల బరువుతో కొలుస్తారు. ఒక కారట్ సమానమైనది
- (1) 100 మిగ్రా
 - (2) 200 మిగ్రా
 - (3) 300 మిగ్రా
 - (4) 400 మిగ్రా
24. విద్యుత్ బల్బులలో నైట్రోజన్‌ను నింపడానికి కారణం
- (1) అది గాలికంటే తేలికైనది
 - (2) దీనిని మరొక వెలుగు వచ్చేలా చేస్తుంది
 - (3) దహన చర్యకు దోహదపడదు
 - (4) ఒక నాన్ టాక్సిక్
25. గ్యాస్ సిలిండర్ల నుండి గ్యాస్ విడుదలను గుర్తించడానికి ఎల్.పి.జి. గ్యాస్ కు కలుపునది
- (1) గ్లెజోల్స్
 - (2) ఫిస్ ఓల్స్
 - (3) థయోల్ కోహాల్స్ ✓
 - (4) గ్లెజోల్స్
26. సాఫ్ట్ డ్రింక్స్ లో కలుపు కృత్రిమ తీపి పదార్థం
- (1) గ్లూకోజ్
 - (2) ఫ్రక్టోజ్
 - (3) గ్లైసెరోల్
 - (4) ఎస్పర్టేమ్
27. అష్టము మరియు క్షారము రెండింటినీ ప్రవర్తించు పదార్థం
- (1) ఉప్పు
 - (2) అల్కలై
 - (3) అమ్ఫోటెరిక్
 - (4) హైడ్రోసోల్
28. ఫోటోగ్రఫీలో వాడు పైపో రసాయన నామము
- (1) సిల్వర్ బ్రోమైడ్ ✓
 - (2) సోడియం ఫాస్ఫేట్
 - (3) సోడియం థియోసల్ఫేట్
 - (4) సిల్వర్ నైట్రేట్
29. శత్రు విమాన ఉనికిని గుర్తించే ఒక రాడార్ వాడునది
- (1) శబ్ద తరంగాలు
 - (2) రేడియో తరంగాలు
 - (3) విద్యుత్ తరంగాలు
 - (4) అల్ట్రాసౌండ్ తరంగాలు
30. భారత దేశపు 61వ గణతంత్ర వేడుకలకు ముఖ్య అతిథి
- (1) నూర్ సుల్తాన్ నజర్ బయేవ్
 - (2) సుశిల్ బంబంగ్ యుధోయోన్
 - (3) కిమ్ జాంగ్-ఈల్
 - (4) లీ ముయుంగ్-బాక్

Be well have

GS/500

(11)

A

31. ఇటీవలే ప్రారంభించిన ఇన్ఫోసిస్ ప్రైజ్-2009ను మొదట సారిగా స్వీకరించినవారు

- (1) ఎన్. రామ్
- (2) ఉపేందర్ కౌర్
- (3) ఉపేంద్ర లిమయే
- (4) మనీందర్జీత్ సింగ్

32. 'నాసా' శాస్త్ర స్థావరాన్ని ఏర్పాటు చేయాలని ప్రణాళిక వేస్తున్న స్థలం

- (1) చంద్రుడు
- (2) అంగారకుడు
- (3) బుధుడు
- (4) గురుడు

33. 'దౌపది' వివాదాస్పద నవలను రచించినది

- (1) వై. వీరేంద్రనాథ్
- (2) వి. మొయిలి
- (3) వై. లక్ష్మి ప్రసాద్
- (4) అరుంధతి రాయ్

34. 2010 సంవత్సరానికి ఇవ్వబడిన పద్మ విభూషణ్ అవార్డు పొందనివారు క్రింది వారిలో ఎవరు ?

- (1) వెంకట్ రామన్ రామకృష్ణన్
- (2) ప్రతాప్ చంద్ర రెడ్డి
- (3) వై.వి. రెడ్డి
- (4) బిపిన్ చంద్ర

35. 2010 ఆస్ట్రేలియన్ ఓపెన్లో సెరెనా విలియమ్స్ (అమెరికా) మహిళల సింగిల్స్ ఫైనల్స్ ఎవరిపై గెలిచింది ?

- (1) వీనస్ విలియమ్స్
- (2) కారా బ్లాక్
- (3) జస్టీన్ హెనిన్
- (4) లైజెల్ హ్యూబెర్

36. జర్మనీ అధ్యక్షులు ఎవరు ?

- (1) ఏంజెలా మర్కెల్
- (2) క్రిస్టియన్ ఫుల్ఫ్
- (3) సెబాస్టియన్ ఫైనీరా
- (4) ఎవ్ మోరెల్స్

37. క్రింది వానిలో మోర్గన్ సవంగిరాయ్ గురించి క్రింది వానిలో సరైంది ఏది ?

- (1) జింబాబ్వే అధ్యక్షుడు
- (2) జింబాబ్వే ప్రధాన మంత్రి
- (3) దక్షిణాఫ్రికా అధ్యక్షుడు
- (4) ఈజిప్టు అధ్యక్షుడు

38. క్రింది వానిలో సరిగా జతపరచబడనిది ఏది ?

- (1) కెనెడా : స్టీఫెన్ హార్పర్
- (2) ఆస్ట్రేలియా : జూలియా గెలర్డ్
- (3) ఈజిప్ట్ : అహ్మద్ నజిఫ్
- (4) ఫ్రాన్స్ : నికోలస్ సర్కోజి

39. పెట్రోల్ పై సబ్సిడీలు పూర్తిగా ఎత్తివేయాలని సిఫారసు చేసిన కమిటీ

- (1) సచార్ కమిటీ
- (2) పారిక్ కమిటీ
- (3) లైబర్ హాన్ కమిషన్
- (4) నానావతి కమిటీ

40. అగ్ని-V లక్ష్మ దూరం

- (1) 3500 కి.మీ. - 4000 కి.మీ.
- (2) 2000 కి.మీ. - 2500 కి.మీ.
- (3) 5000 కి.మీ.
- (4) పైవేవీ కావు

cheer

41. న్యూ ఢిల్లీలో జరిగిన కామన్వెల్త్ క్రీడలు 2010 లో భారత దేశం గెలుచుకున్న బంగారు పతకాలు
- (1) 38
(2) 27
(3) 36
(4) 40
42. క్రింది వానిలో సరిగా జతపరచబడనిది ఏది ?
- (1) తారే జమీన్ పర్ - డిస్లెక్సియా
(2) గజని - అమ్మెసియా
(3) బ్లాక్ - ఎస్పర్టెర్స్ సిండ్రోమ్
(4) పా - ప్రోగేరియా
43. హార్డ్ లాకర్ చిత్రానికి 2010 లో ఉత్తమ దర్శకురాలిగా ఆస్కార్ అవార్డ్ అందుకున్న తొలి మహిళ
- (1) కెథరిన్ బెగెల్
(2) శాండా బుల్క్
(3) మోనికా స
(4) హెల్లీ బెర్రీ
44. 16వ సార్వ సమావేశం జరిగిన ప్రదేశం
- (1) మయన్మార్
(2) నేపాల్
(3) భూటాన్
(4) బంగ్లాదేశ్
45. క్రింది వానిలో మహారత్న స్థాయిని అందుకోని సంస్థ
- (1) ఎన్.టి.పి.సి.
(2) బి.ఎన్.జి.సి.
(3) హెచ్.పి.సి.ఎల్.
(4) సెల్
46. ఉన్నత విద్యా నియంత్రణ సంస్థలన్నింటిని రద్దుచేసి, ఒక ఉన్నత నియంత్రిత వ్యవస్థను, ఏడుగురు సభ్యుల జాతీయ ఉన్నత విద్యా పరిశోధనా సంస్థను (NCHER) ఏర్పాటు చేయాలని చెప్పిన కమిటీ
- (1) మల్లోత్రా కమిటీ
(2) రంగరాజన్ కమిటీ
(3) తారాపూర్ కమిటీ
(4) యశపాల్ కమిటీ
47. యునిక్ ఐడింటిఫికేషన్ ఆధారితీ ఆఫ్ ఇండియా (AADHAAR) చిహ్నాన్ని తయారు చేసినవారు ?
- (1) డి. ఉదయ్ కుమార్
(2) అతుల సుధాకర్ రావు పాండే
(3) ప్రకాష్ విచరే
(4) గీతా గోపినాథ్
48. "ది డిఫికల్టీ ఆఫ్ బీయింగ్ గుడ్" పుస్తక రచయిత ?
- (1) సల్మాన్ రష్దీ
(2) గుర్చరణ్ దాస్
(3) మాలవికా సింగ్ మరియు రుద్రాంగ్గు ముఖర్జీ
(4) సునిల్ జోగి
49. ఇటీవల చైనాలో జరిగిన ఆసియన్ క్రీడలలో భారత్ స్థానం
- (1) 2
(2) 5
(3) 6
(4) 8
50. బ్రహ్మపుత్ర వరద నివారణ కమిటీ బోర్డు చైర్మన్
- (1) ఎ.బి. మొహితే
(2) వి.బి. గుప్త
(3) ఆర్. జయశీలన్
(4) రవీంద్ర కౌర్

51. సోనియా గాంధీ అధ్యక్షతన NAC లో సభ్యునిగా తేని వారు క్రింది వానిలో ఎవరు ?
- (1) అరుణ్ రాయ్
 - (2) దీప్ జోషి
 - (3) జీన్ డ్రెజ్
 - (4) ప్రఫుల్ పటేల్
52. గ్రీన్ ఇండెక్స్లో భారత దేశం మొదటి స్థానం ఆక్రమించగా, రెండవ స్థానం ఆక్రమించిన దేశం
- (1) చైనా
 - (2) బ్రెజిల్
 - (3) నార్వే
 - (4) స్వీడన్
53. భారత టెలికామ్ జెయింట్ ఏర్టెల్ కంపెనీని ఇటీవల టేకోవర్ చేసుకుంది ?
- (1) టెలిఫోనికా
 - (2) అమెరికా మొనిల్
 - (3) వోడాఫోన్
 - (4) జైన్
54. 2010 సంవత్సరానికి నోబుల్ శాంతి బహుమతి గెలుచుకున్న వారు
- (1) ఆండ్రె గీమ
 - (2) అకిరా సుజుకి
 - (3) లీయు జైబో
 - (4) రాబర్ట్ ఎడ్వర్డ్స్
55. ఆంటిలియా, 27 అంతస్తుల అధునాతన భవనం ఏ పారిశ్రామిక వేత్తకు చెందినది ?
- (1) అజిం ప్రేమ్జీ
 - (2) ముఖేష్ అంబాని
 - (3) రతన్ టాటా
 - (4) అనిల్ అంబాని
56. భారత పార్లమెంట్ను బరాక్ ఒబామా సందర్శించిన రోజు
- (1) 8-11-2010
 - (2) 7-11-2010
 - (3) 6-11-2010
 - (4) 9-11-2010
57. భారత దేశం న్యూక్లియర్ బిచ్చందం ఇటీవల చేసుకున్న దేశం
- (1) దక్షిణ కొరియా
 - (2) నమీబియా
 - (3) అర్జెంటీనా
 - (4) కజకిస్తాన్
58. 2010 మానవాభివృద్ధి (హెచ్.డి.ఐ.) సూచిలో భారత దేశ స్థానం
- (1) 120
 - (2) 119
 - (3) 130
 - (4) 123
59. క్రింది వానిలో సరిగా జతపరచబడినది ఏది ?
- | | | |
|-----------------------|---|--------------|
| (1) స్ట్రైట్స్ టైమ్స్ | - | సింగపూర్ |
| (2) ఎఫ్.టి.ఎన్.ఇ. | - | జర్మనీ (UK) |
| (3) నిక్కెజ | - | యు.కె. Japa |
| (4) డాక్స్ | - | చైనా Germany |
60. "రెండు ముత్యాలు నాశనం చేయబడ్డాయి. ఏడు బంగారు మెహర్లు పోయాయి, అలాగే వెండి, రాగి - ఈ నష్టం పూర్ణమేననిది." ఈ ప్రకటన క్రింది యుద్ధాలలో దేనికి సంబంధించినది ?
- (1) ఆంగ్లో మరాఠా యుద్ధం
 - (2) మూడవ పానిపత్ యుద్ధం
 - (3) రెండవ పానిపత్ యుద్ధం
 - (4) షాసీ యుద్ధం

61. ఫ్రెంచి వారిపై బ్రిటిష్వారు గెలవడానికి క్రింది వాటిలోని కారణాలు
- (1) బ్రిటిష్ నావికా దళ శక్తి
 - (2) బ్రిటిష్ వారి బలమైన ఆర్థిక శక్తి
 - (3) హోం గవర్నమెంట్ బ్రిటిష్ ప్రభుత్వముకు పూర్తి మద్దతు
 - (4) పైవన్నీ
62. క్రింది వానిలో సరిగా జతపరచబడినది ఏది ?
- (1) 1800 - ఫోర్ట్ విలియమ్ కాలేజి, కలకత్తా
 - (2) 1806 - ఈస్ట్ ఇండియా కాలేజి, కలకత్తా
 - (3) 1813 - ఛార్లర్ చట్టం
 - (4) 1833 - ఇండియన్ కౌన్సిల్స్ చట్టం
63. ఈ క్రింది వానిలో ఏది ఉడ్స్ డిస్పాచ్ 1854 సిఫారసు కానిది ?
- (1) సాంకేతిక విద్య, మహిళా విద్య కొరకు స్కూల్స్ ఏర్పాటు చేయడం
 - (2) పైవేటు భాగస్వామ్యం కొరకు గ్రాంట్లు ఇవ్వడం
 - (3) విద్యపై జాతీయ నియంత్రణ సంస్థ ఏర్పాటు
 - (4) బొంబాయి, బెంగాల్ మరియు మద్రాస్‌లలో ఒక్క యూనివర్సిటీ ఏర్పాటు
64. ఈ క్రింది వానిలో సరిగా జతపరచబడినది
- (1) 1891 - సతి రద్దు చట్టం
 - (2) 1850 - మత అనర్హత చట్టం
 - (3) 1829 - వయస్సు అంగీకార చట్టం
 - (4) 1955 - హిందు వివాహ చట్టం
65. 1857 యుద్ధాన్ని నాగరికతకు ఆటవికత్వానికి మధ్య యుద్ధమని పిలచినవారు
- (1) సర్ జె. డబ్ల్యు. కే
 - (2) ఎల్.ఇ.ఆర్. రీస్
 - (3) అవుట్‌రామ్ మరియు డబ్ల్యు. టేలర్
 - (4) టి.ఆర్. హాల్స్
66. భారత దేశంలో మిలిటెంట్ జాతీయ వాదానికి అద్యునిగా పిలువబడినవాడు
- (1) భగత్ సింగ్
 - (2) వి.డి. సావర్కర్
 - (3) భాయ్ రామ్‌సింగ్
 - (4) వి.బి. ఫడ్కే
67. ఏ సంవత్సరంలో స్వామి వివేకానంద చికాగోలోని వివిధ మతాల పార్లమెంటుకు హాజరయ్యాడు ?
- (1) 1890
 - (2) 1896
 - (3) 1893
 - (4) 1894
68. సత్యశోధక్ సమాజాన్ని 1873 లో స్థాపించినవారు
- (1) గోపాల్ హరి దేశ్‌ముఖ్
 - (2) ఆర్.జి. భండార్కర్
 - (3) జ్యోతిబా ఫూలే
 - (4) స్వామి రామ తీర్థ్
69. ఏ సంవత్సరంలో దాదాభాయి నౌరోజి లండన్‌లో తూర్పు ఇండియా అసోసియేషన్ ఏర్పాటు చేశారు ?
- (1) 1851
 - (2) 1866
 - (3) 1876
 - (4) 1870
70. క్రింది వానిలో అనుశీలన సమితిలో సభ్యులు కాని వారు
- (1) అరబింద్ ఘోష్
 - (2) బీరేంద్ర కుమార్ ఘోష్
 - (3) బి.పి. మిత్రా
 - (4) మదన్ లాల్ ధింఘ్రా

71. సాధారణ సంకల్పం, న్యూ ఇండియా పేపర్స్ క్రింది వాటిలో ఏ ఉద్యమాన్ని ప్రభావితం చేశాయి ?

- (1) వందే మాతరం ఉద్యమం
- ✓ (2) హోమ్ రూల్ ఉద్యమం 1916
- (3) క్వీట్ ఇండియా ఉద్యమం 1942
- (4) సహాయనిరాకరణ ఉద్యమం 1922

72. "హూ డిడ్ అమెరికా గెట్ ఫ్రీడం", అను పుస్తకం మరియు "ఎ మేనేజ్ ఫర్ ది కంట్రీ మేన్" కరవత్రం ప్రచురించినవారు

- (1) సచింద్రనాథ్ సన్యాల్
- ✓ (2) పండిత్ రాంప్రసాద్ బిస్మిల్ ✓
- (3) అప్పబుల్లా ఖాన్
- (4) పై వారెవరూ కాదు

73. లెజిస్లేటివ్ కౌన్సిల్స్ (అసన మండలాలికి) మొట్టమొదటి సారి ఎన్నికలు జరిగినది

- ✓ (1) 1921
- (2) 1924
- (3) 1925
- (4) 1923

74. క్రింది వానిలో ఏ రాష్ట్రాన్ని విముక్తి చేసేందుకు "ఆపరేషన్ విజయ్" నిర్వహించారు ?

- ✓ (1) గోవా
- (2) పాండిచేరి
- (3) హైదరాబాద్
- ✓ (4) పైవేవి కావు

75. క్రింది వారిలో ఏ రాజవంశం వారు కనోజ్ రాజధానిగా పరిపాలన చేయలేదు ?

- (1) గౌడ
- ✓ (2) కర్కొట
- ✓ (3) కలాచురిలు ✓
- (4) గుర్జర ప్రతీహారులు

76. కృష్ణ దేవ రాయలు ఎవరి సమకాలికుడు ?

- (1) అక్బర్
- (2) ఫిరోజ్ షా తుగ్లక్
- ✓ (3) బాబర్
- (4) అల్లాఉద్దీన్ ఖిల్జీ

77. మహమూద్ గజనీతో వచ్చిన ముస్లిం పండితుడు ?

- (1) ఇబన్ బటుటా ✗
- ✓ (2) అల్బేరుని
- (3) అమీర్ ఖుస్రో —
- (4) ఫెరిస్టా

78. ఏ మొగల్ రాజుల కాలంలో చిత్రలేఖనం అత్యధిక స్థాయిని చేరుకుంది ?

- ✓ (1) జహంగీర్
- (2) షాజహాన్
- (3) ఔరంగజేబు ✗
- (4) అక్బర్ ✗

79. దైవానికి, వ్యక్తి ఆత్మకు మధ్యగల ప్రేమ సంబంధాన్ని తెలియపరచే భావాన్ని ప్రకటించినది

- (1) మొనోథీయిజమ్
- (2) పోలిథీయిజమ్
- ✓ (3) పాన్థీయిజమ్
- (4) అగ్నోస్టిసిజమ్

80. ఇక్బాదారి వ్యవస్థను ప్రారంభించినది

- (1) బాల్బున్
- (2) ఐబక్
- ✓ (3) ఇల్తిటుట్మిష్
- (4) అల్లాఉద్దీన్ ఖిల్జీ

81. భారత దేశానికి పేపర్ వచ్చిన కాలం

- ✓ (1) 12వ శతాబ్దం *Kameer*
 (2) 13వ శతాబ్దం
 (3) 14వ శతాబ్దం
 (4) పైవేవీ కావు

82. పాలియోలిథిక్ ప్రజల ప్రధాన వృత్తి

- (1) వ్యవసాయం
 (2) పశుపాలన
 (3) చేపలు
 ✓ (4) వేట, ఆహార సంపాదన

83. బియ్యం పండించడం హరప్పాలోని ఏ భాగాలకు చెందుతుంది ?

- (1) కలిబంగన్ ✓
 (2) హరప్పా
 (3) కోట్ దిజి
 ✓ (4) లోతల్

84. అజంతా చిత్రాలు ఏ గాథలను ప్రకటిస్తాయి ?

- (1) రామాయణ
 (2) మహాభారతం
 ✓ (3) జాతక
 (4) పంచతంత్ర

85. "ఉత్తరమెరూర్ శిలాశాసనం" ఏ కాలానికి చెందినది ?

- (1) విజయాలయ
 (2) నాగభట్ట II
 ✓ (3) పరంతక
 (4) వత్సరాజు

86. ప్రముఖ ఎలిఫెంటా గుహల దేవాలయాలు ఏ కాలానికి చెందాయి ?

- (1) చాళుక్యులు
 (2) చోళులు
 (3) వల్లవులు
 ✓ (4) రాష్ట్రకూటులు

87. బాణభట్టుడు ఎవరి ఆస్థానంలో ఉన్నాడు ?

- (1) పులకేశిన్ II
 ✓ (2) హర్షవర్ధనుడు
 (3) నముద్రగుప్త
 (4) యశోవర్మన్

88. ప్రముఖ "బెసంగార్ స్తూప శాసనం" క్రీ.పూ. 150 వ శతాబ్దానికి చెందినది దేనికి సంబంధించినది ?

- (1) పంచిక, హరితి
 (2) పశుపతి
 ✓ (3) కృష్ణచానుదేవ
 (4) శక్తి

89. అలహాబాద్ లోని ఆశోక స్తూపం ఎవరికి సంబంధించిన సమాచారం ఇస్తుంది ?

- (1) చంద్రగుప్త మౌర్య
 (2) చంద్రగుప్త I
 ✓ (3) సముద్రగుప్త
 (4) చంద్రగుప్త II

90. క్రింది వానిలో ఏది ఉపరితల కప్పును అంతర్గత కప్పు వేరుచేస్తుంది ?

- ✓ (1) రెపెట్టి డిస్కంట్యూనిటీ
 (2) మొహరోవిసిక్ డిస్కంట్యూనిటీ
 (3) గుటెన్బర్గ్ డిస్కంట్యూనిటీ
 (4) లేవోమాన్ డిస్కంట్యూనిటీ

91. మొదటి పట్టికని రెండవ పట్టికతో జతపరచి క్రింది ఇవ్వబడిన కోడ్లు నుంచి సరియైన జవాబులు ఎంపిక చేయుము :

పట్టిక I (గడ్డి భూములు)	పట్టిక II (దేశాలు)
A. వెల్ట్	i. ఆర్జెంటీనా
B. ల్లనోస్	ii. ఆస్ట్రేలియా
C. డౌన్స్	iii. దక్షిణాఫ్రికా
D. పంపా	iv. వెనిజువెలా

కోడ్స్ :

	A	B	C	D
(1)	iii	iv	ii	i
(2)	iv	iii	ii	i
(3)	iii	iv	i	ii
(4)	iv	iii	i	ii

92. క్రింది రాష్ట్రాలలో మూడు దేశాలతో సరిహద్దు గల రాష్ట్రాలను గుర్తించుము

- (1) జమ్మూ కాశ్మీర్, పశ్చిమ బెంగాల్, సిక్కిం మరియు అరుణాచల్ ప్రదేశ్ ✓
- (2) పశ్చిమ బెంగాల్, మణిపూర్, జమ్మూ కాశ్మీర్ మరియు గుజరాత్ ✗
- (3) జమ్మూ కాశ్మీర్, త్రిపుర, సిక్కిం మరియు పశ్చిమ బెంగాల్ ✗
- (4) పశ్చిమ బెంగాల్, నాగాలాండ్, జమ్మూ కాశ్మీర్ మరియు హిమాచల్ ప్రదేశ్ ✗

93. ఆలియాబెట్ తీరప్రాంత ఆయిల్ ప్రదేశం ఉన్న స్థలం

- (1) గల్ఫ్ ఆఫ్ కచ్ ✓
- (2) గల్ఫ్ ఆఫ్ కంబాట్ ✗
- (3) గల్ఫ్ ఆఫ్ మన్నార్
- (4) గల్ఫ్ ఆఫ్ ఓఖా

94. క్రింది వానిలో సరిగా జతపరచబడినది ఏది ?

వన్యమృగ ఆభయారణ్యం రాష్ట్రం

- (1) బందిపూర్ - తమిళనాడు
- (2) మనన్ - ఉత్తర ప్రదేశ్
- (3) రణతంబోర్ - రాజస్థాన్ ✓
- (4) సిమ్లిపాల్ - జార్ఖండ్

95. "మదర్ ఆఫ్ పెర్స్" అని పిలువబడు మేఘాలు ఉండునది

- (1) ట్రోపోస్ఫియర్
- (2) స్ట్రాటోస్ఫియర్ ✓
- (3) మెసోస్ఫియర్
- (4) థర్మోస్ఫియర్

96. "బెనియఫ్ జోన్" అనగా

- (1) సముద్రపు అట్టడుగున చురుకుగా ఉండే భూకంప ప్రాంతం ✓
- (2) లిథోస్ఫియర్లో ఉండే వాతావరణ ప్రాంతం
- (3) స్ట్రాటోస్ఫియర్ - ఎక్స్‌స్ఫియర్ మధ్య ఉండే ప్రాంతం
- (4) ఉపరితల పై భాగానికి మాంటెల్కు మధ్య పరివర్తన చెందు ప్రాంతం

97. క్రింది వానిలో సరిగా జతపరచబడినది ఏది ?

- (1) బైదిల్లా - మధ్యప్రదేశ్ ✓
- (2) చిక్‌మంగళూర్ - కర్ణాటక ✓
- (3) సింగ్ భూం - జార్ఖండ్
- (4) మయూర్భంజ్ - ఒరిస్సా

98. ఈ క్రింది ప్రకటనలలో ఏది భూగోళానికి సంబంధించిన దానిని రుజువు చేయలేనిది ?

- (1) చంద్రుని ద్రవ్యరాశి సూర్యుని కంటే అధికమైనది
- (2) చంద్రుని గురుత్వాకర్షణ శక్తి సూర్యుని కంటే భూమిపైనే ఎక్కువ
- (3) చంద్రుని పోటు ఉత్పత్తి చేయు శక్తి సూర్యుని కంటే అధికమైనది
- (4) సూర్యుని పదార్థం ఎటువంటిదంటే అది అలలను తయారు చేయజాలదు.

99. రాజర్థాన్‌లోని సాంభార్ సరస్సు దేనికి ఉదాహరణ ?

- (1) మెటియోరిక్ సరస్సు
- (2) బోల్సన్
- (3) బ్లోఅవుట్
- (4) గ్రౌబెన్

100. ప్రపంచంలోని అత్యంత లోతైన సరస్సు ఏర్పడడానికి కారణం

- (1) ఫాల్టింగ్ (భ్రంశం)
- (2) రిఫ్ట్‌వ్యాలీ ఏర్పాటు
- (3) మొరైనిక్ డిపోజిట్
- (4) హిమానీ

101. భారత దేశంలోని అతిపెద్ద మంచినీటి సరస్సు

- (1) ఫులికాట్
- (2) ఉలార్
- (3) కొల్లేరు
- (4) వెంబానద్

102. తన కక్త్య పై ఉండే ఒక బిందువు వద్దకు భూమి తాను తిరిగి రావడానికి పట్టే సమయాన్ని తెలియపరచే నిర్ధారిత నక్షత్రాలను పిలుచునది

- (1) నక్షత్ర రాశి సంవత్సరం
- (2) ఉష్ణ సంవత్సరం
- (3) సూర్య సంవత్సరం
- (4) విశ్వ నిర్మాణ సంవత్సరం

103. డైనోసార్లు నివసించిన కాలం

- (1) సెనియోజోయిక్ కాలం
- (2) మెసోజోయిక్ కాలం
- (3) కార్బనీఫెరస్ కాలం
- (4) పెలియోజోయిక్ కాలం

104. మొదటి పట్టికను రెండవ పట్టికతో జతపరచి పట్టిల క్రింద ఇవ్వబడిన కోడ్స్ నుంచి సరియైన జవాబులు ఎంపిక చేయుము :

పట్టిక I		పట్టిక II	
A. ఛాలెంజర్ ట్రెంచ్	i. ఆఫ్‌చెన్సిమ భారత ద్వీపం		
B. ప్యూరిటో రిక్ ట్రెంచ్	ii. ఆఫ్ సఖాలిన్, కమచాట్కా		
C. రోమన్‌చే ట్రెంచ్	iii. వాయవ్య పసిఫిక్ మహాసముద్రం		
D. స్ట్రైర్ ట్రెంచ్	iv. ఉత్తర పసిఫిక్ మహా సముద్రము		
E. కురిల్ ట్రెంచ్	v. దక్షిణ అట్లాంటిక్ మహా సముద్రము		

కోడ్స్ :

	A	B	C	D	E
(1)	iv	i	v	iii	ii
(2)	i	ii	v	iii	iv
(3)	i	ii	iii	iv	v
(4)	iv	i	iii	v	ii

105. క్రింది వానిలోని ఏ ప్రాంతం కెనడాలోని ఆపిల్ ఆర్చర్స్‌గా ప్రసిద్ధి చెందింది ?
- (1) సస్కాట్‌చెవన్
 - (2) కేపటిన్
 - (3) అల్బెర్టా
 - (4) నోవా స్కోటియా
106. ఎలాంటి మేఘాలు ఉన్నప్పుడు అత్యధిక వర్షం కురుస్తుంది ?
- (1) నింబోస్ట్రాటస్
 - (2) స్ట్రాటోక్యుములస్
 - (3) క్యుములోనింబస్
 - (4) క్యుములస్
107. భారత దేశంలో అధికంగా వేరుశనగ సాగుచేయు రాష్ట్రం
- (1) ఆంధ్ర ప్రదేశ్
 - (2) ఉత్తర ప్రదేశ్
 - (3) గుజరాత్
 - (4) మహారాష్ట్ర
108. అధిక ఆర్థిక ప్రాధాన్యత కల యురేనియం డిపాజిట్లు భారత దేశంలో ఎక్కడ కలవు ?
- (1) జరియా
 - (2) కియోంజర్
 - (3) జడుగుడ
 - (4) సిలిగురి
109. ఉదయపూర్ జిల్లాలోని జావర్ గనులు ప్రాముఖ్యత
- (1) బంగారం
 - (2) జింక్
 - (3) ఇనుము
 - (4) బాక్సైట్
110. లుషాయిలు ప్రధాన తెగగా ఏ రాష్ట్రంలో ఉన్నారు ?
- (1) మణిపూర్
 - (2) మిజోరం
 - (3) మేఘాలయ
 - (4) త్రిపుర
111. పెగు యొక్క పర్యత శ్రేణి ఉన్న ప్రదేశం
- (1) శ్రీ లంక
 - (2) మయన్మార్
 - (3) భారత దేశం
 - (4) థాయి్‌లాండ్
112. "వార్మ్ బ్లాంకెట్ ఆఫ్ యూరోప్" గా ప్రసిద్ధి చెందిన సముద్ర గతి (కరెంట్)
- (1) బెంగుఎలా కరెంట్
 - (2) కెనరీస్ కరెంట్
 - (3) గల్ఫ్ స్ట్రీమ్
 - (4) వెస్ట్ విండ్ డిస్ట్
113. క్రింది వానిలో సరిగా జతపరచబడినది
- | | |
|----------------------|-----------|
| (1) ఎరి లేక్ | — కెనడా |
| (2) మెకంజి నది | — కెనడా |
| (3) మనిటోబా సరస్సు | — అమెరికా |
| (4) సుపీరియర్ సరస్సు | — అమెరికా |
114. ప్రపంచంలోని అత్యంత పొడవైన జలసంధి
- (1) డేవిస్ జలసంధి
 - (2) పాక్ జలసంధి
 - (3) బారో జలసంధి
 - (4) తర్తర్ జలసంధి
115. ఒక శిలలోని బయట భాగానికి, అంతర్గత భాగానికి వివిధ రకాల వేడి కలిగించినప్పుడు జరుగునది
- (1) పగిలిపోవు
 - (2) పొరలుపొరలుగా విడిపోవు
 - (3) పెచ్చులుగా ఊడిపోవు
 - (4) రేకులుగా మారిపోవడం

116. ఫిలిప్పీన్స్ ఆర్కిపెలాగోకు చెందిన పెద్ద ద్వీపం

- (1) మిండోరో
 (2) లూజన్
 (3) జావా
 (4) సెలబెస్

117. డాగర్ మత్స్య బ్యాంకు ఉన్న స్థలం

- (1) అమెరికా
 (2) ఇంగ్లాండ్
 (3) ఆస్ట్రేలియా
 (4) కెనడా

118. దక్షిణ తూర్పు ఆసియాలోని ఏకైక భూపరివేష్ట దేశం

- (1) లావోస్
 (2) థాయ్‌లాండ్
 (3) మలేసియా
 (4) కంబోడియా

119. భారత దేశంలో అత్యధిక సహజ రబ్బరు ఉత్పత్తి చేయునది

- (1) కేరళ
 (2) తమిళ నాడు
 (3) ఆంధ్ర ప్రదేశ్
 (4) మహారాష్ట్ర

120. క్రింది రాష్ట్రాలను 2001 జనాభా లెక్కల ప్రకారం మహిళా అక్షరాస్యతా రేటు ప్రకారం అవరోహణ క్రమంలో ఏర్పాటు చేయుము :

- A. మిజోరం
 B. పశ్చిమ బెంగాల్
 C. కేరళ
 D. గోవా

- (1) A, C, D, B
 (2) A, B, C, D
 (3) D, C, B, A
 (4) C, A, D, B

121. ఒక ప్రత్యేక కోడ్ భాషలో "BROTHER" ను "ASNUGFQ" గా వ్రాసి, అదే సమయంలో "INDIA" ను "HOCJZ" గా వ్రాసినారు. అప్పుడు "EXAMINATION" ఏ కోడ్‌లో వ్రాయవలసి ఉంటుంది ?

- (1) DYZNHOUZHPM
 (2) DYNZOHUZPHN
 (3) FYBNJOBUBJO
 (4) OPRUSABXYCA

122. "DOG" ను కోడ్‌లో "CUF" గా, "RAT" ను "QES" వ్రాసినప్పుడు, "FAN" ఎలా రాయవలసి ఉంటుంది ?

- (1) GEO
 (2) EEO
 (3) AEO
 (4) EEM

123. 0, 6, 24, 60, 120, 210, ?

- (1) 343
 (2) 280
 (3) 336
 (4) 295

124. 462, 552, 650, 756, 870, 992, ?

- (1) 1040
 (2) 1124
 (3) 1132
 (4) 1050

125. ఒక వేళ "ELEPHANT" ను "TIGER" గా పిలచి, "TIGER" ను "LION" గాను, "LION" ను "LEOPARD" గాను, "LEOPARD" ను "WOLF" గా పిలచి, "ELEPHANT" ను "WOLF" గా పిలచినప్పుడు వీటిలో "CARNIVOROUS" జంతువు కానిది ఏది ?

- (1) ELEPHANT
 (2) TIGER
 (3) LEOPARD
 (4) LION

Handwritten calculations and notes:

122: $\frac{122}{18} = 6 \text{ R } 14$, $\frac{992}{122} = 8 \text{ R } 16$, $\frac{870}{24} = 36 \text{ R } 6$, $\frac{119}{120} = 0 \text{ R } 119$, $\frac{992}{130} = 7 \text{ R } 62$, $\frac{90}{24} = 3 \text{ R } 18$, $\frac{1122}{210} = 5 \text{ R } 172$, $\frac{336}{210} = 1 \text{ R } 126$, $\frac{810}{120} = 6 \text{ R } 90$, $\frac{126}{330} = 0 \text{ R } 126$, $\frac{210}{60} = 3 \text{ R } 30$, $\frac{270}{90} = 3 \text{ R } 0$

123: $0, 6, 24, 60, 120, 210, 336$

124: $462, 552, 650, 756, 870, 992, 1124$

125: $\frac{992}{1000} = 0 \text{ R } 992$, $\frac{552}{90} = 6 \text{ R } 12$, $\frac{756}{98} = 7 \text{ R } 72$, $\frac{650}{106} = 6 \text{ R } 64$, $\frac{870}{98} = 8 \text{ R } 86$

126. ఒక ప్రత్యేక కోడ్ భాషలో A = 2, B = 4, C = 6, D = 8 అదే విధంగా Z = 52 అయినపుడు, "MATRIBAI" ను ఏ కోడ్లో వ్రాయవలసి ఉంటుంది ?

- (1) 26, 2, 40, 36, 18, 4, 2, 18
(2) 26, 2, 36, 4, 0, 18, 4, 2, 18
(3) 28, 4, 38, 36, 18, 4, 8
(4) 26, 40, 36, 2, 18, 4, 2

127. ఒక ఫోటోను చూపిస్తూ సురేష్, లీనాకు ఇలా చెప్పాడు. "ఈమె నా సోదరి తండ్రికి తల్లి", అదే ఫోటోను చూపిస్తూ లీనా, సురేష్తో "ఆమె నా తల్లి" అని అంది. లీనా సురేష్ కు ఏమవుతుంది ?

- (1) కుమార్తె
(2) చెల్లెలు
(3) అత్త
(4) తల్లి

Suresh - Sister F M
Lina - m

128. సుస్మిత ఇలా గుర్తు చేసుకుంది, ఆమె రవికి ఫోన్ చేసి సాయంత్రం 6.30 నుండి 7.00 లోపల కలవమని చెప్పింది. రవి గుర్తు చేసుకుంటూ సుస్మిత తనకు ఫోన్ చేసి సాయంత్రం 6.45 లోపల 6.00 తరువాత కలవమని చెప్పినదని అనుకున్నాడు. అలాంటప్పుడు రవి, సుస్మిత కలుసుకొను సమయం ఏది ?

- (1) 6.25 pm
(2) 6.50 pm
(3) 6.20 pm
(4) 6.40 pm

6:30 - 7:00
3:00
6:45 - 6:00
45
30/15

129. 15, 18, 16, 19, 17, 20, ?

- (1) 23
(2) 22
(3) 18
(4) 16

15 18 16 19 17 20 ?
3 2 3 2 3 2

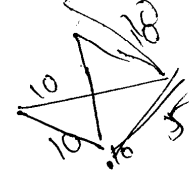
130. ఒక రోజు రవి ఇంటి నుండి సైకిల్ పై 10 కి.మీ. దక్షిణంగాను, అక్కడి నుండి కుడివైపు సైకిల్ పై 5 కి.మీ. వెళ్ళి, కుడి వైపు తిరిగి 10 కి.మీ. సైకిల్ పై వెళ్ళి, అక్కడి నుండి ఎడమవైపు తిరిగి 10 కి.మీ. సైకిల్ పై వెళ్ళినాడు. ఇంటికి చేరుకోవడానికి నేరుగా వెళ్ళాలంటే అతను ఎన్ని కిలోమీటర్లు వెళ్ళ వలసి ఉంటుంది ?

(1) 10 కి.మీ.

(2) 15 కి.మీ.

(3) 20 కి.మీ.

(4) 25 కి.మీ.



131. రోహన్ ఒక తరగతిలో పై నుండి 7వ ర్యాంకు, క్రింద నుండి 26వ ర్యాంకులో ఉంటే, ఆ తరగతిలో ఉన్న విద్యార్థుల సంఖ్య

(1) 31

(2) 32

(3) 33

(4) 34

26
17
7
33
pinde - \$L 26
30

132. ఒక ప్రత్యేక కోడ్ భాషలో "పెన్ పెన్సిల్" ను "\$E" గాను, "ఎర్రెజర్ షార్పనర్" "@#", "పెన్సిల్ ఎర్రెజర్" ను "\$@" గా వ్రాసినపుడు, పెన్ కు ఉండవలసిన కోడ్ ఏది ?

(1) #

(2) \$ #

(3) @ #

(4) \$ #

\$L
@#
\$@

133. క్రింది వానిలో సరితూగనది ఏది ?

(1) జామ *

(2) లిచ్చి

(3) బొప్పాయి

(4) కరుబూజా పండు (వాటర్ మెలన్) *

Heart
Borany
Ler

134. క్రింది వానిలో సరితూగనిది ఏది ?

- (1) పెద్ద ✓
 (2) చిన్న ✓
 (3) అల్ప
 (4) అతిచిన్న

135. $2/5^{\text{th}}$ of $1/4^{\text{th}}$ of $3/7^{\text{th}}$ యొక్క సంఖ్య 15 అయినప్పుడు ఆ సంఖ్యలో సగం ఎంత ?

- (1) 94
 (2) 96
 (3) 196
 (4) ఏదీ కాదు ✓

$$\frac{175}{25} \times \frac{1}{4} + \frac{3}{7}$$

$$\frac{175}{25} = 7$$

$$7 \times \frac{1}{4} = \frac{7}{4}$$

$$\frac{7}{4} + \frac{3}{7} = \frac{49}{28} + \frac{12}{28} = \frac{61}{28}$$

$$\frac{61}{28} \times 15 = \frac{915}{28} = 32.67$$

136. P మరియు Q ల సరాసరి ఆదాయం ₹ 5050. సరాసరి నెల ఆదాయము Q మరియు R లది ₹ 6250 మరియు P మరియు R ల సరాసరి నెల ఆదాయము ₹ 5200. P యొక్క నెల ఆదాయము ఎంత ?

- (1) ₹ 3500
 (2) ₹ 4000 ✓
 (3) ₹ 4050
 (4) ₹ 5000

$$\frac{2600 + 5100}{2} = 3850$$

$$\frac{6250 + 5050}{2} = 5650$$

$$\frac{2600 + 5100}{2} = 3850$$

$$\frac{6250 + 5050}{2} = 5650$$

137. ప్రస్తుత వయస్సు నిష్పత్తి ప్రకారం అరుణ్, దీపక్ లది 4 : 3. ఆరు సంవత్సరాల తరువాత అరుణ్ వయస్సు 26 సంవత్సరాలు అయినప్పుడు, దీపక్ వయస్సు ప్రస్తుతం సంవత్సరాలలో ఎంత ?

- (1) 12 సంవత్సరాలు
 (2) 15 సంవత్సరాలు ✓
 (3) $19\frac{1}{2}$ సంవత్సరాలు
 (4) 21 సంవత్సరాలు

138. $15 : 66 :: 185 : ?$

- (1) 824
 (2) 644
 (3) 604
 (4) 814 ✓

$$\frac{15 \times 9}{185 \times 15} = \frac{9}{185}$$

139. ఒక కారు తన మొదటి ప్రయాణపు 39 కి.మీ. 45 నిమిషాలలో, మిగిలిన 25 కి.మీ. 35 నిమిషాలలో పూర్తిచేసింది. ఆ కారు సరాసరి వేగమెంత ?

- (1) 40 కి.మీ./గంటకు
 (2) 64 కి.మీ./గంటకు
 (3) 49 కి.మీ./గంటకు
 (4) 48 కి.మీ./గంటకు ✓

140. A మరియు B ఒక పనిని 4 రోజులలో చేయగలిగితే, A ఒక్కడే అదే పనిని 12 రోజులలో చేయగలిగితే, B అదే పనిని ఎన్ని రోజులలో చేయగలడు ?

- (1) 8 రోజులు
 (2) 6 రోజులు ✓
 (3) 5 రోజులు
 (4) 7 రోజులు

$$A - \frac{12}{2}$$

$$B -$$

141. A మరియు B అను రెండు పైపులు ఒక టాంక్‌ను 36 గంటలు 45 గంటలలో వరుసగా నింపగలవు. రెండు పైపులను ఒకేసారి తెరిచినప్పుడు, ఆ టాంక్ నిండడానికి ఎన్ని గంటలు పడుతుంది ?

- (1) 15 గంటలు
 (2) 20 గంటలు ✓
 (3) 25 గంటలు
 (4) 30 గంటలు

$$\frac{36 \times 45}{36 + 45}$$

142. ఒక బ్రక్క 550 మీటర్ల దూరాన్ని 1 నిమిషములో పూర్తి చేయగా, ఒక బస్సు 33 కి.మీ. దూరాన్ని 45 నిమిషాలలో పూర్తిచేసినపుడు వాటి వేగం నిష్పత్తి

(1) 3 : 4

(2) 4 : 3 ✓

(3) 3 : 5

(4) 50 : 3

143. రెండు రైళ్ళ వేగం నిష్పత్తి 7 : 8 అయితే, రెండవ రైలు 400 కి. మీటర్లను 4 గంటల వేగంతో పూర్తి చేసినపుడు, మొదటి రైలు వేగం

(1) 70 కి.మీ. గంటకు

(2) 75 కి.మీ. గంటకు

(3) 84 కి.మీ. గంటకు

(4) 87.5 కి.మీ. గంటకు ✓

144. $9999 \div 99 \div 9 = ?$ ✓

(1) 18

(2) 15

(3) 11 ✓

(4) 6

145. ఒక ప్రత్యేక సొమ్ముకు సాధారణ వడ్డీ నిష్పత్తిని లెక్కవేసినపుడు, అదే వడ్డీరేటును 6 సంవత్సరాలకు, 9 సంవత్సరాలకు లెక్కకడితే ఉండే నిష్పత్తి

(1) 1 : 3

(2) 1 : 4

(3) 2 : 3 ✓

(4) సరైన డాటా ఇవ్వబడలేదు

146. ₹ 7500 లకు సంవత్సరానికి 4% చొప్పున 2 సంవత్సరాలకు చక్రవడ్డీ లెక్కించినపుడు, ప్రతి సంవత్సరానికి చక్రవడ్డీ లెక్కిస్తే ఎంత ?

(1) ₹ 612 ✓

(2) ₹ 614

(3) ₹ 618

(4) ఏదీ కాదు

147. ఒక గది పొడవు 5.5 మీటర్లు, వెడల్పు 3.75 మీటర్లు. చదరపు మీటరకు ₹ 800 చొప్పున ప్లాష్ వేసేటట్లుంటే ఆ గదికి ఎంత ఖర్చు అవుతుంది ?

(1) ₹ 15,000

(2) ₹ 15,550

(3) ₹ 15,600

(4) ₹ 16,500 ✓

148. BIHAR లోని అన్ని అక్షరాలు వాడితే ఎన్ని పదాలు తయారవుతాయి ?

(1) 120 ✓

(2) 130

(3) 100

(4) 140

149. క్రింది ప్రాక్సన్లో ఆరోహణ క్రమం (Ascending) లో ఉన్నది ఏది ?

(1) $1/3, 2/5, 4/7, 3/5, 5/6, 6/7$ ✓

(2) $1/3, 2/5, 3/5, 4/7, 5/6, 6/7$

(3) $1/3, 2/5, 3/5, 5/6, 4/7, 6/7$

(4) ఏదీ కాదు

150. $100 + 50 \times 2 =$

(1) 75

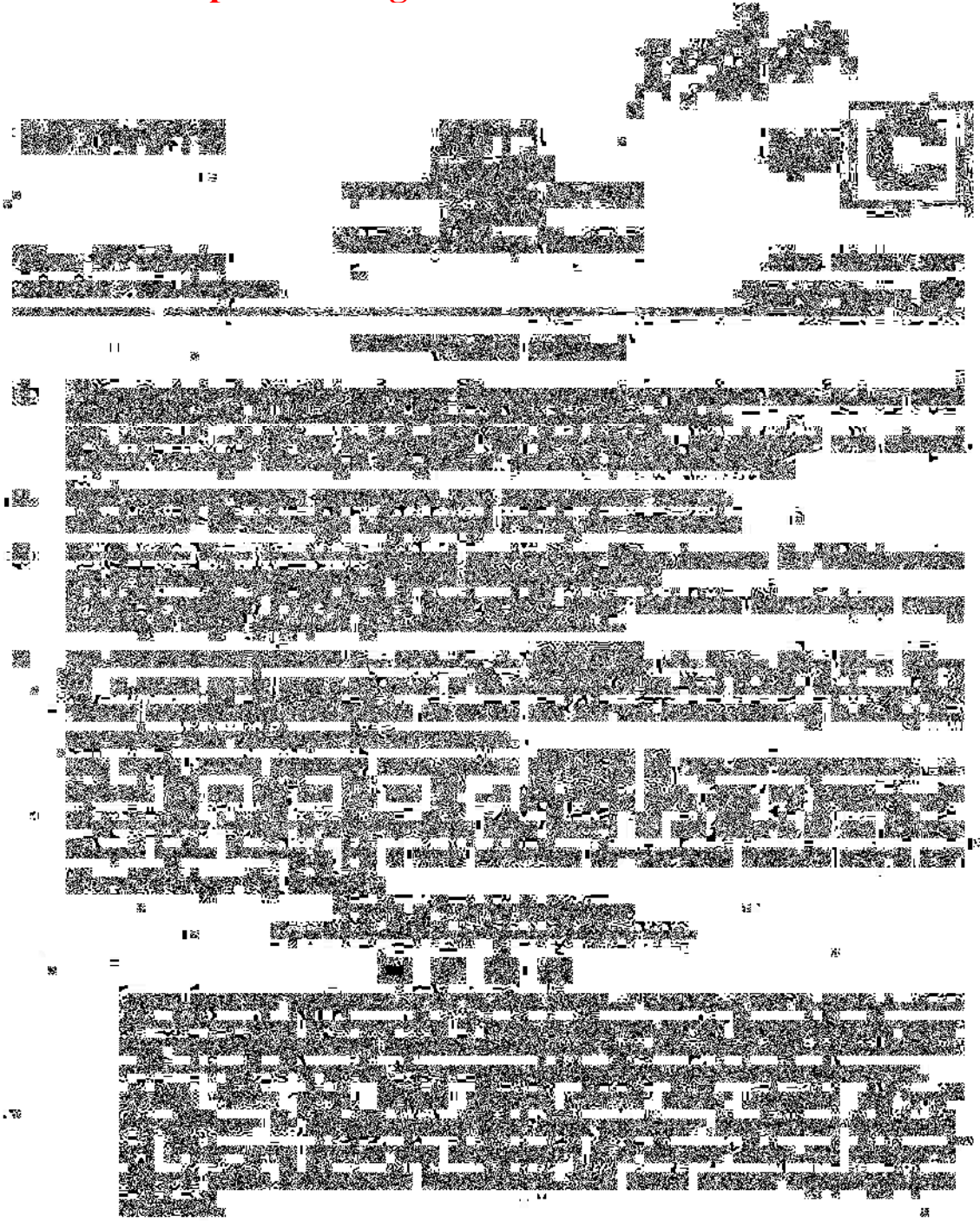
(2) 150

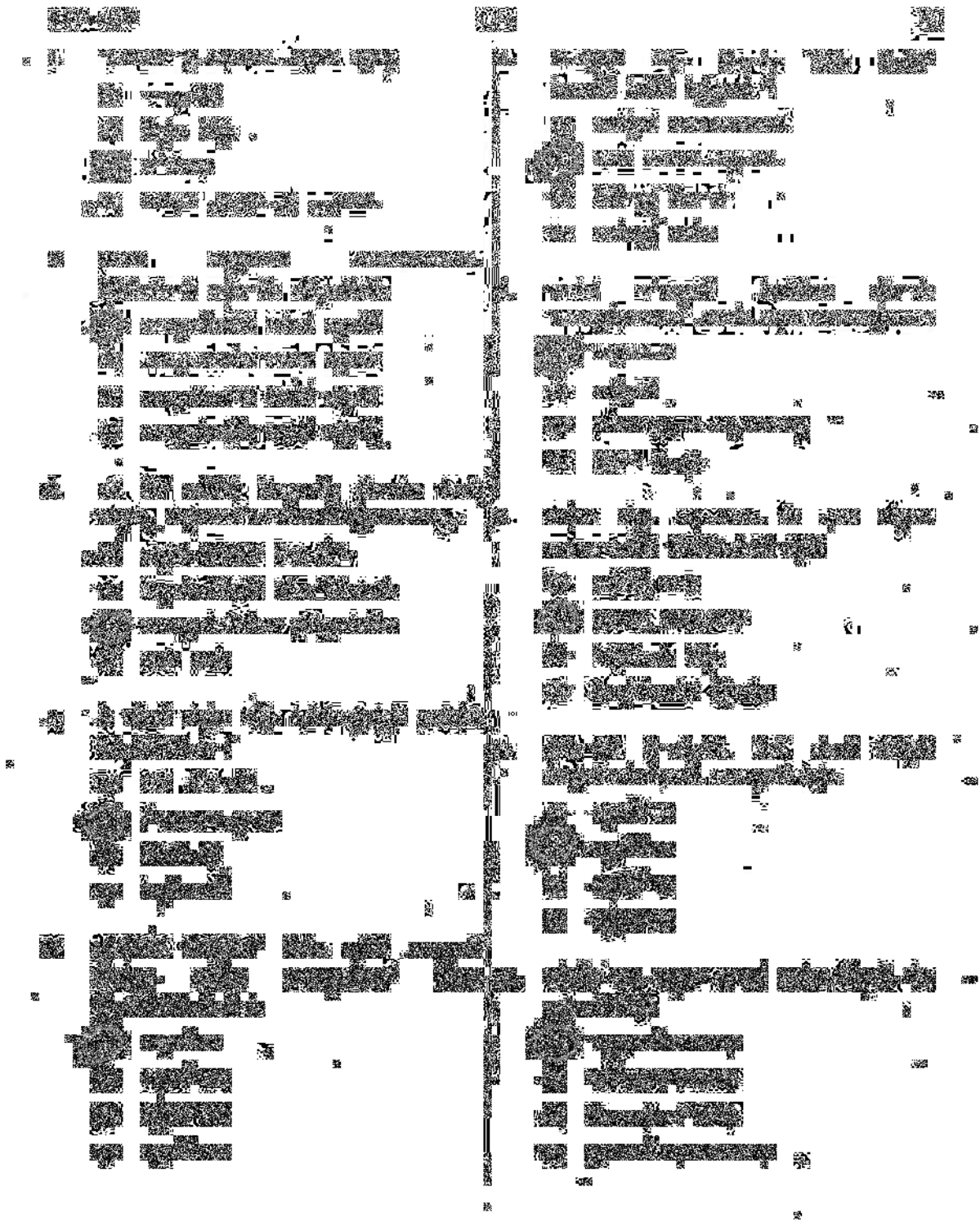
(3) 200 ✓

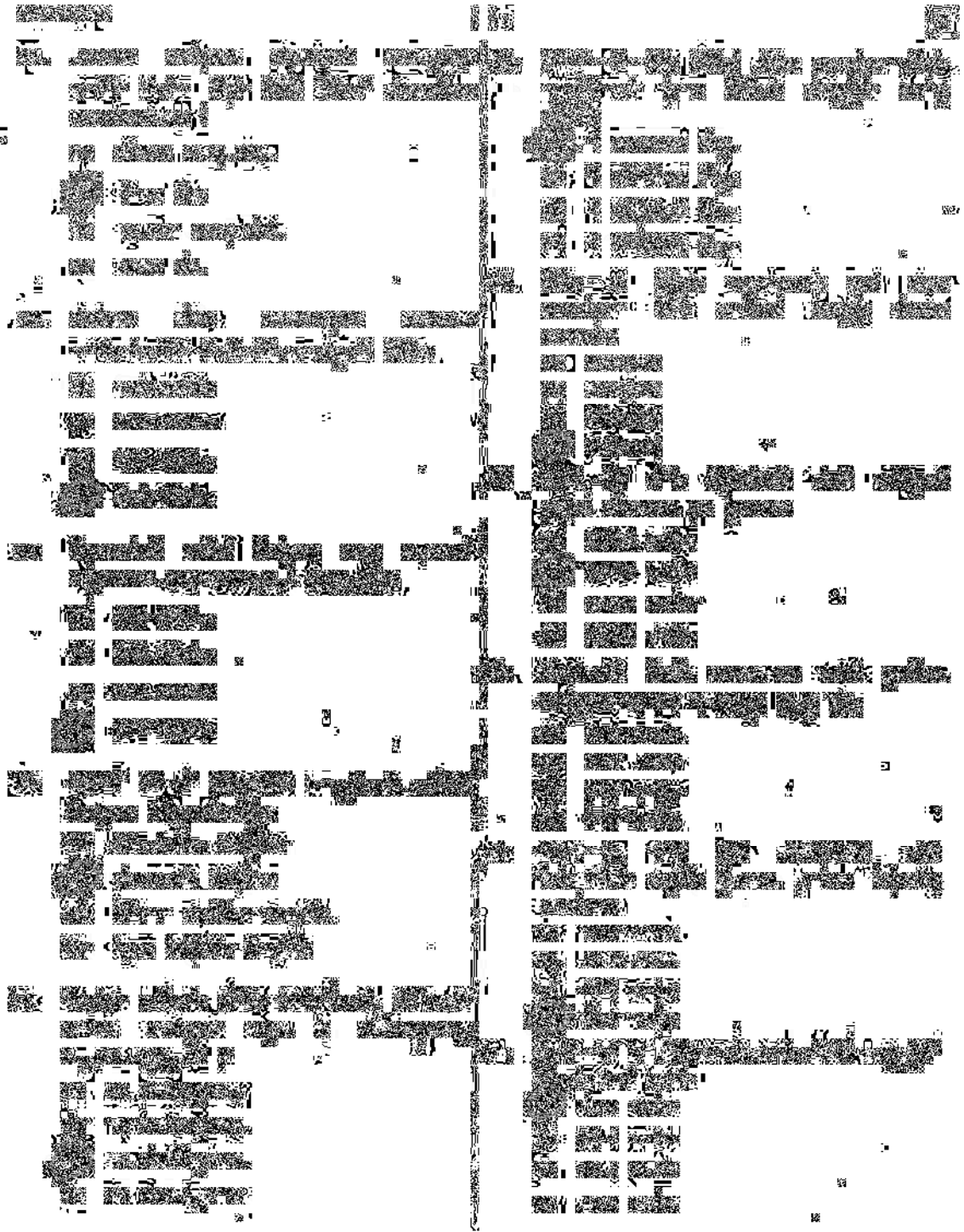
(4) 300

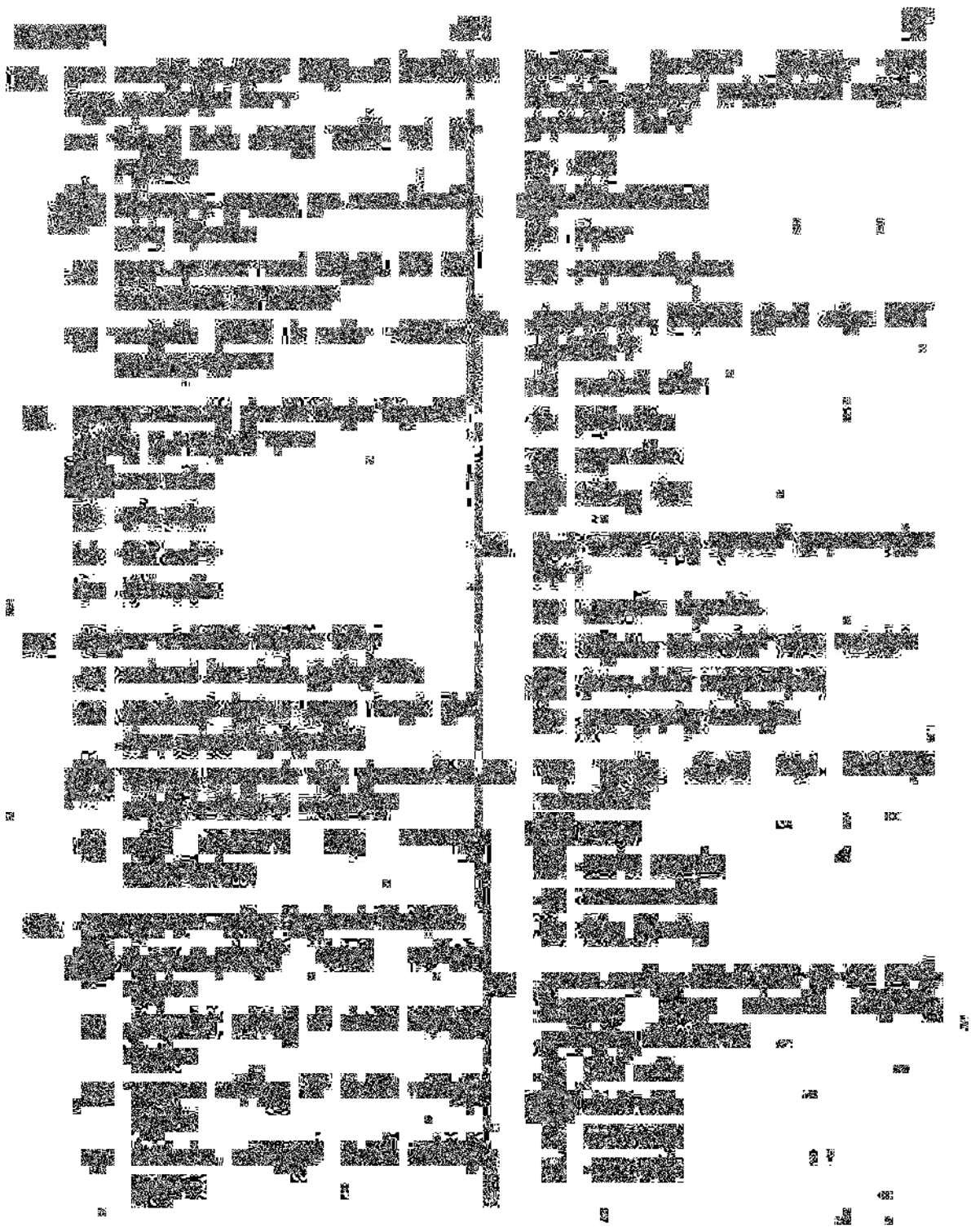
A B C D E F G H I J K L M N O P
1 2 3 4 5 6 7 8 9 10 11 12 13 14 15 16

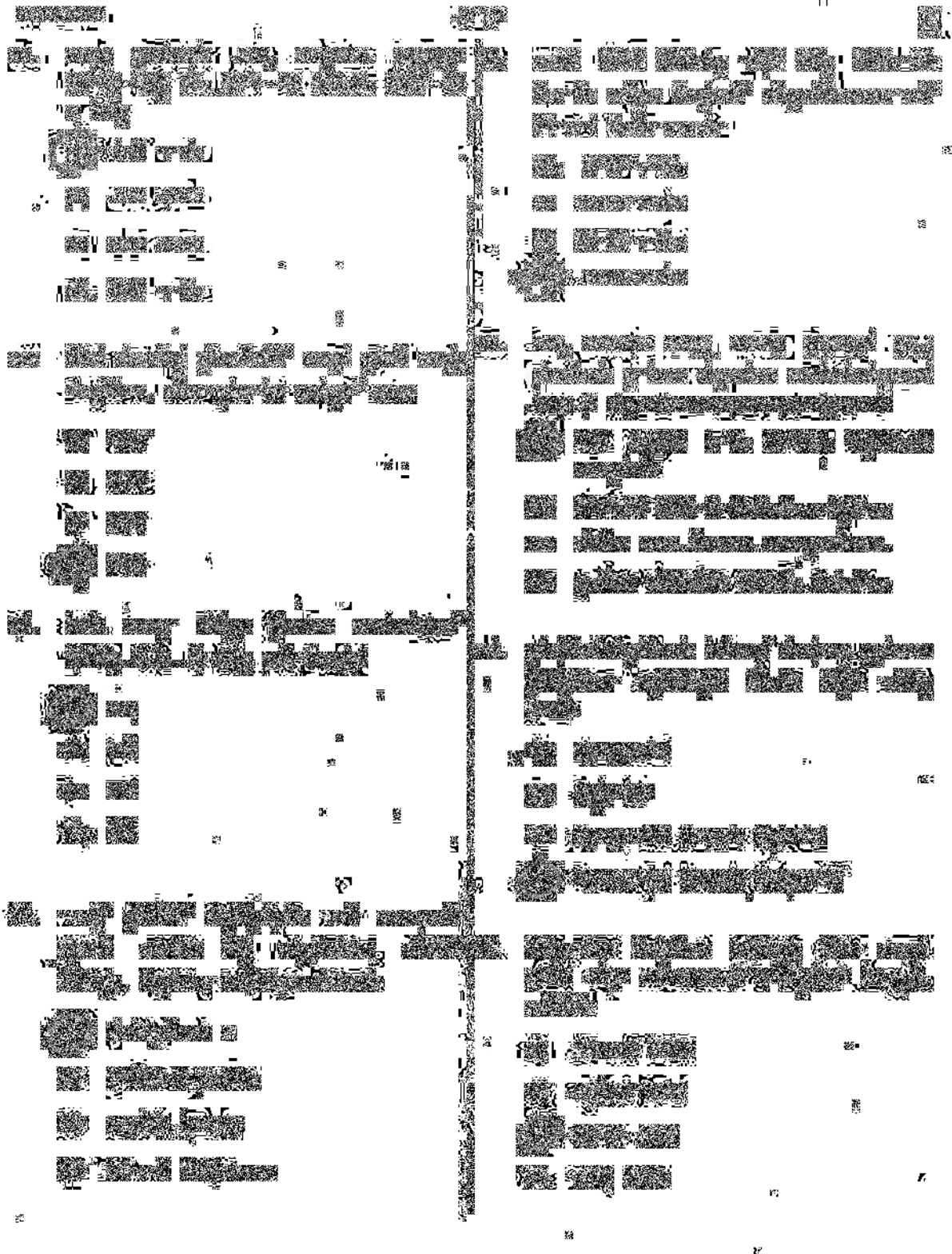
The rounded option among the 4 choices is the correct answer

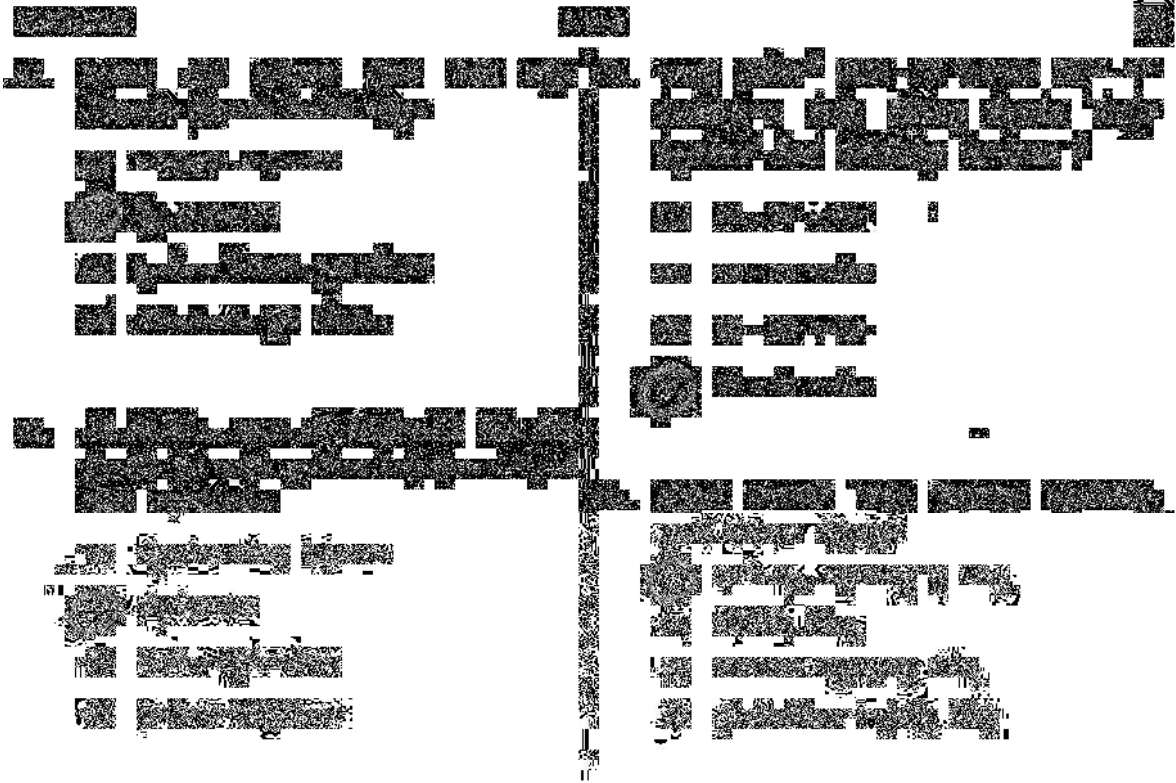








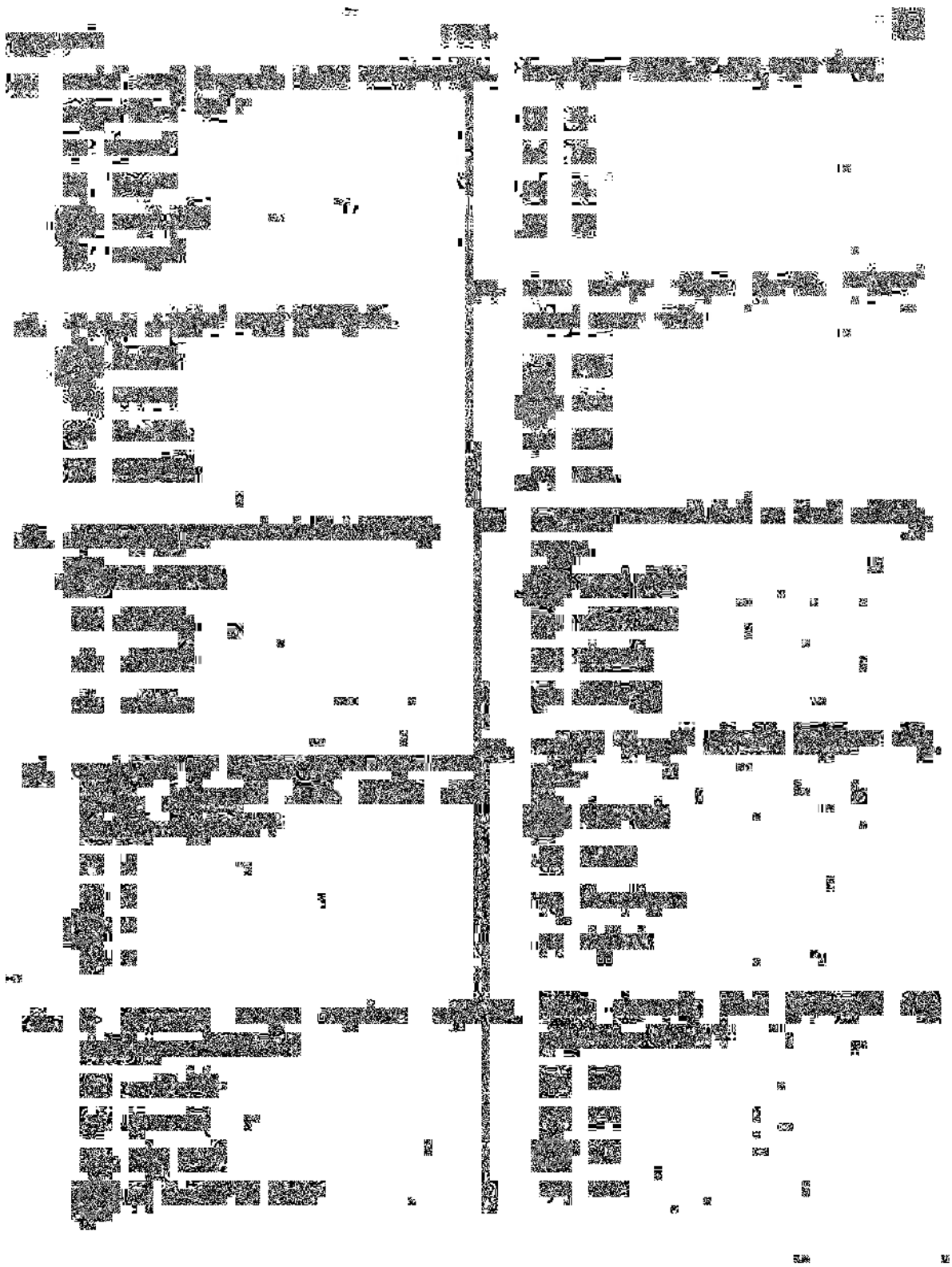


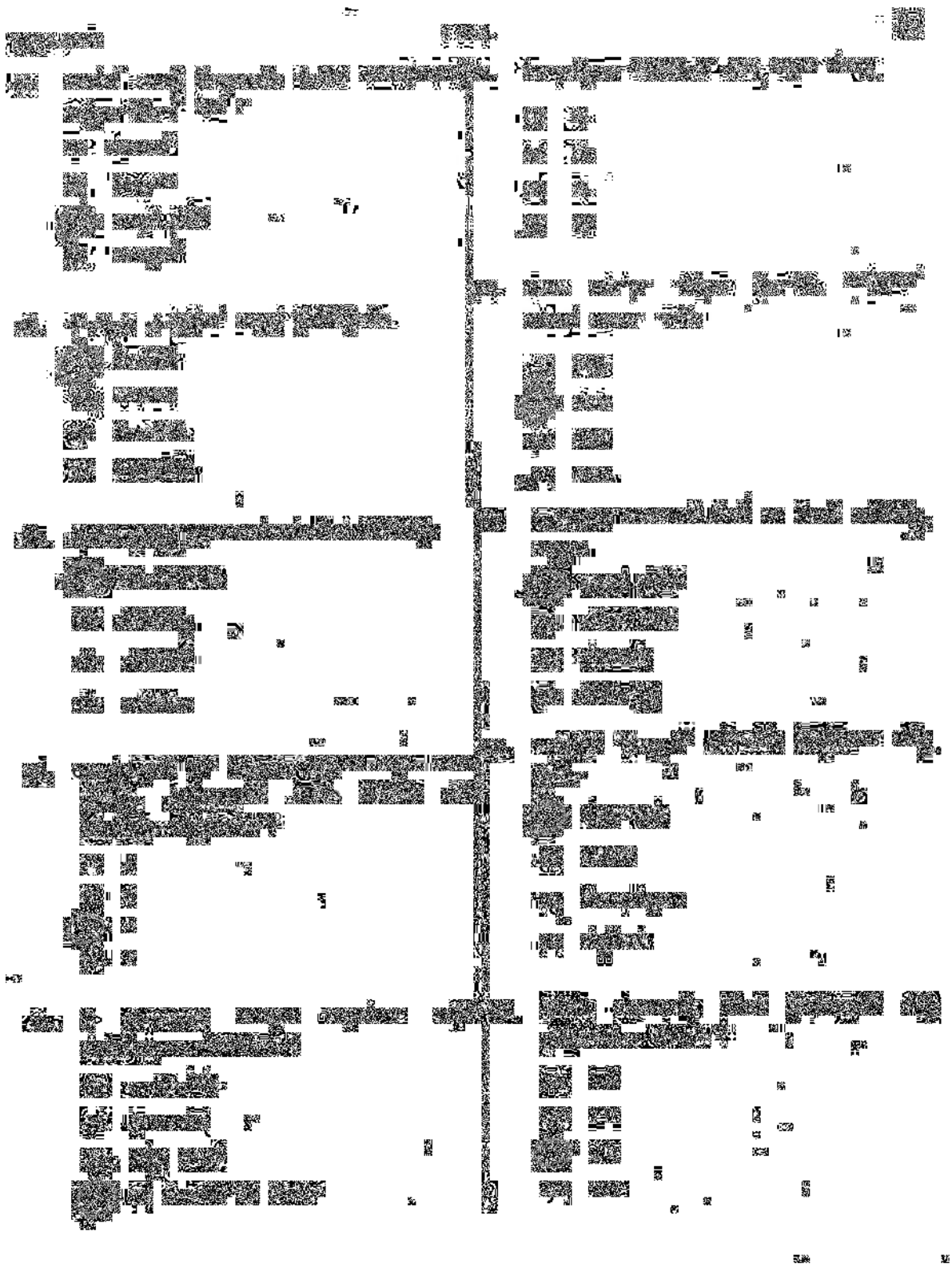


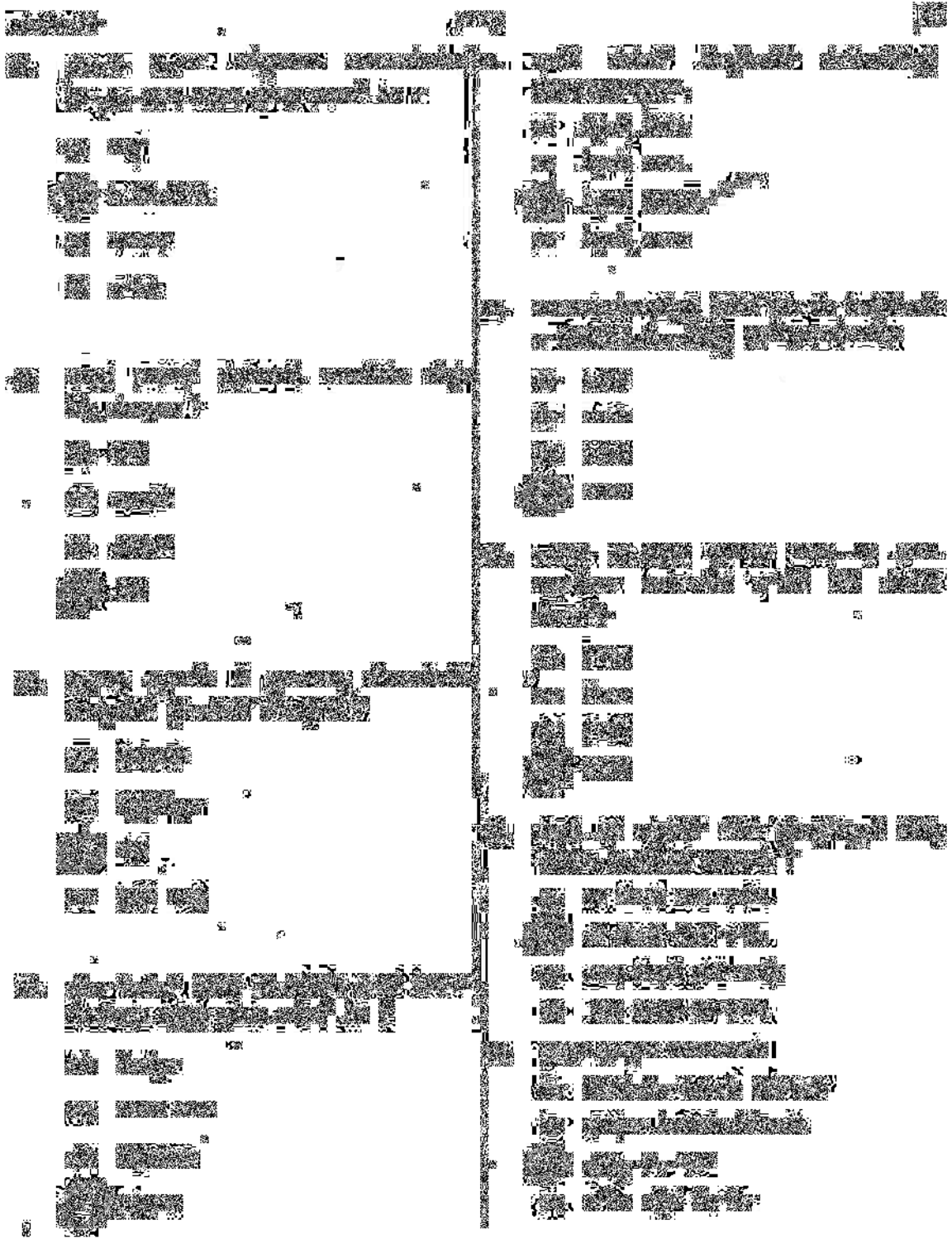
192

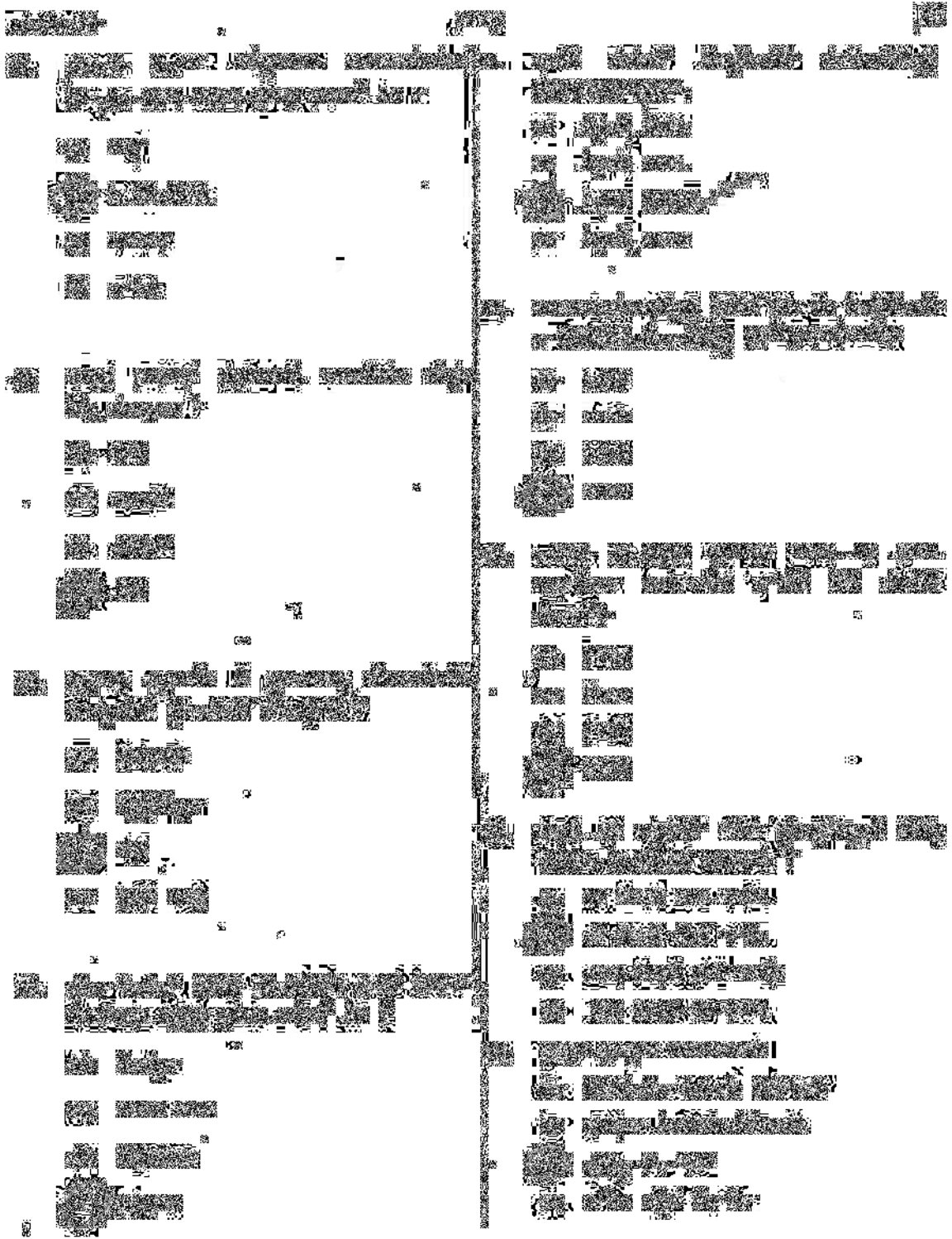


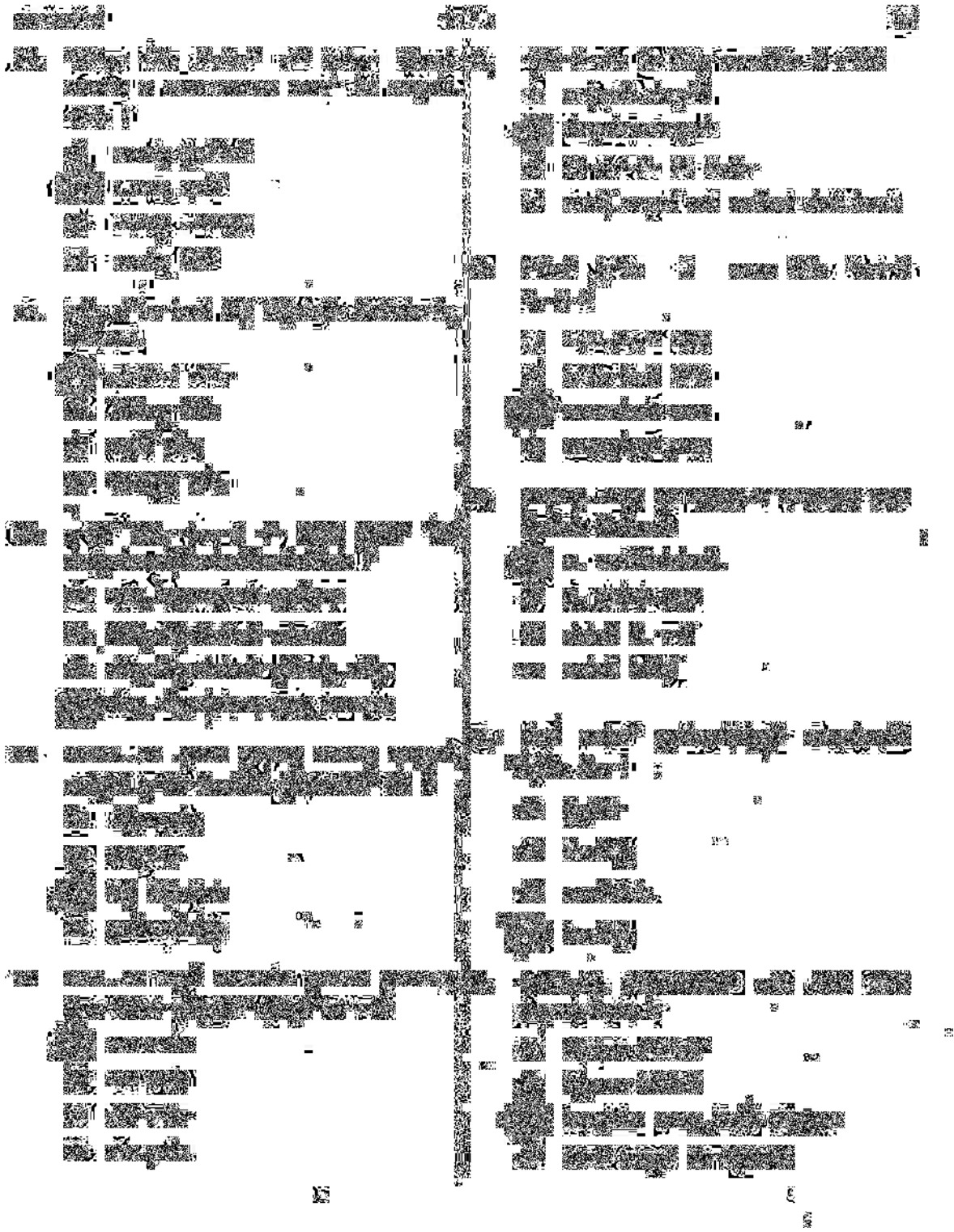
193

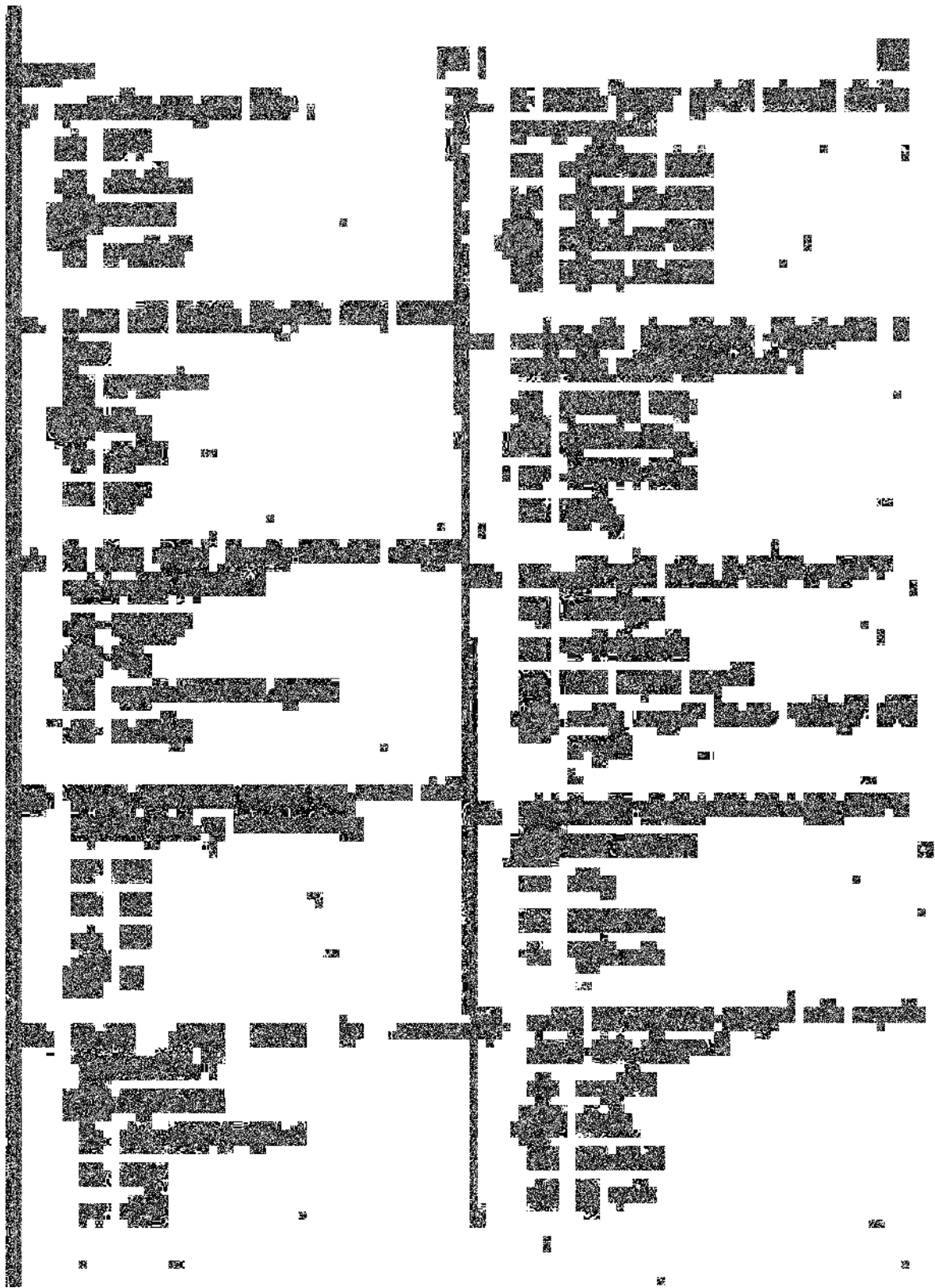


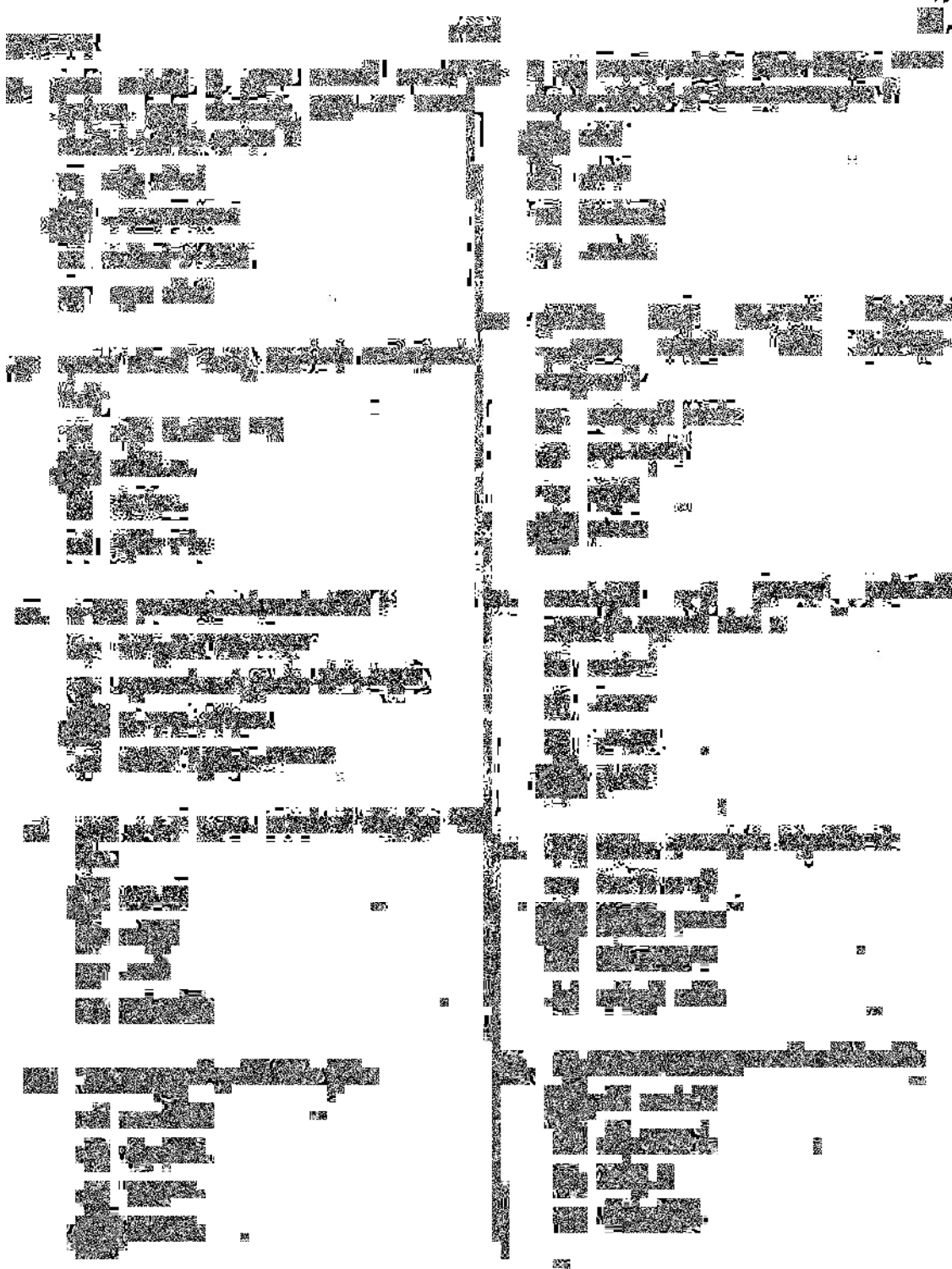


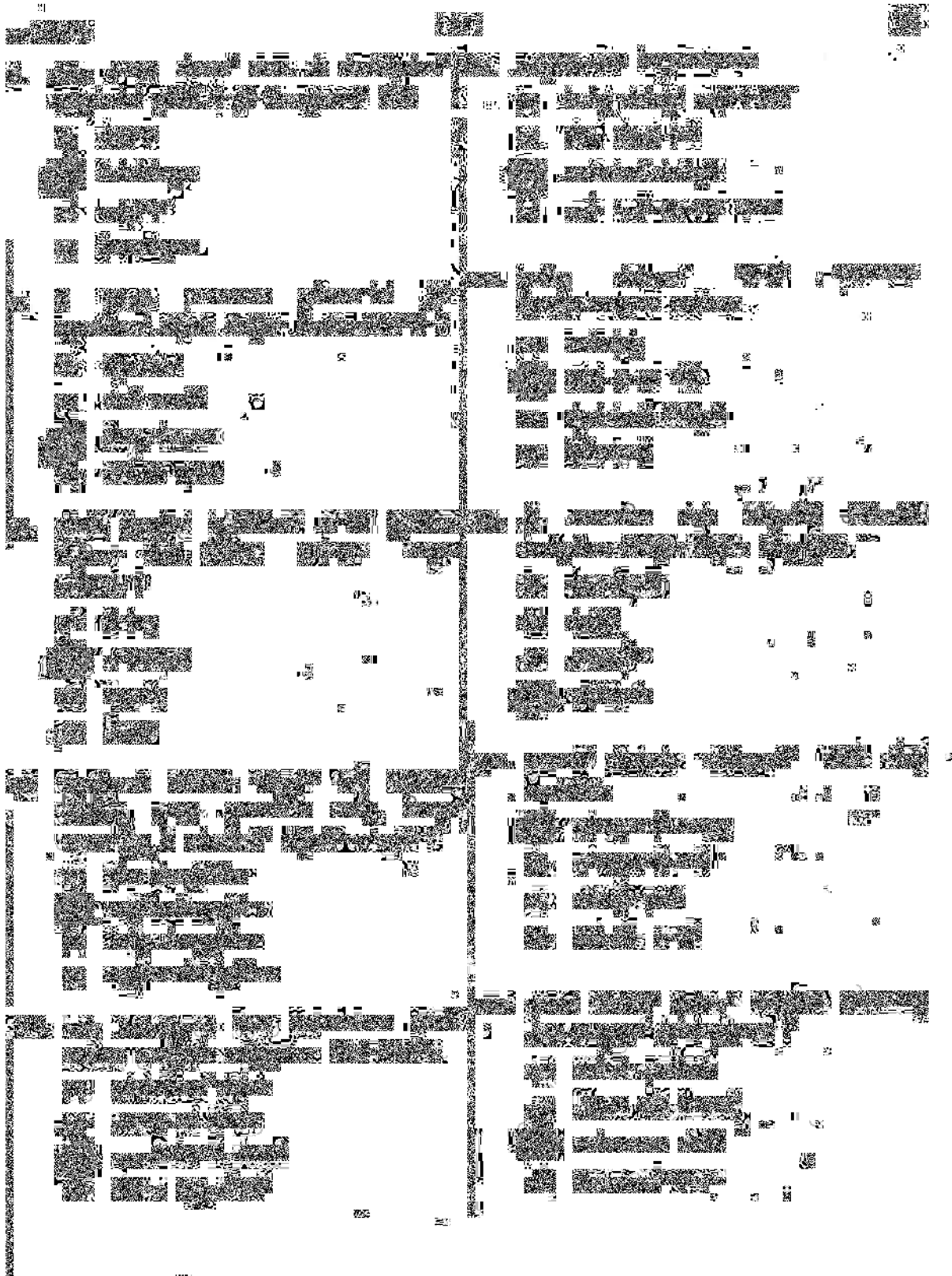


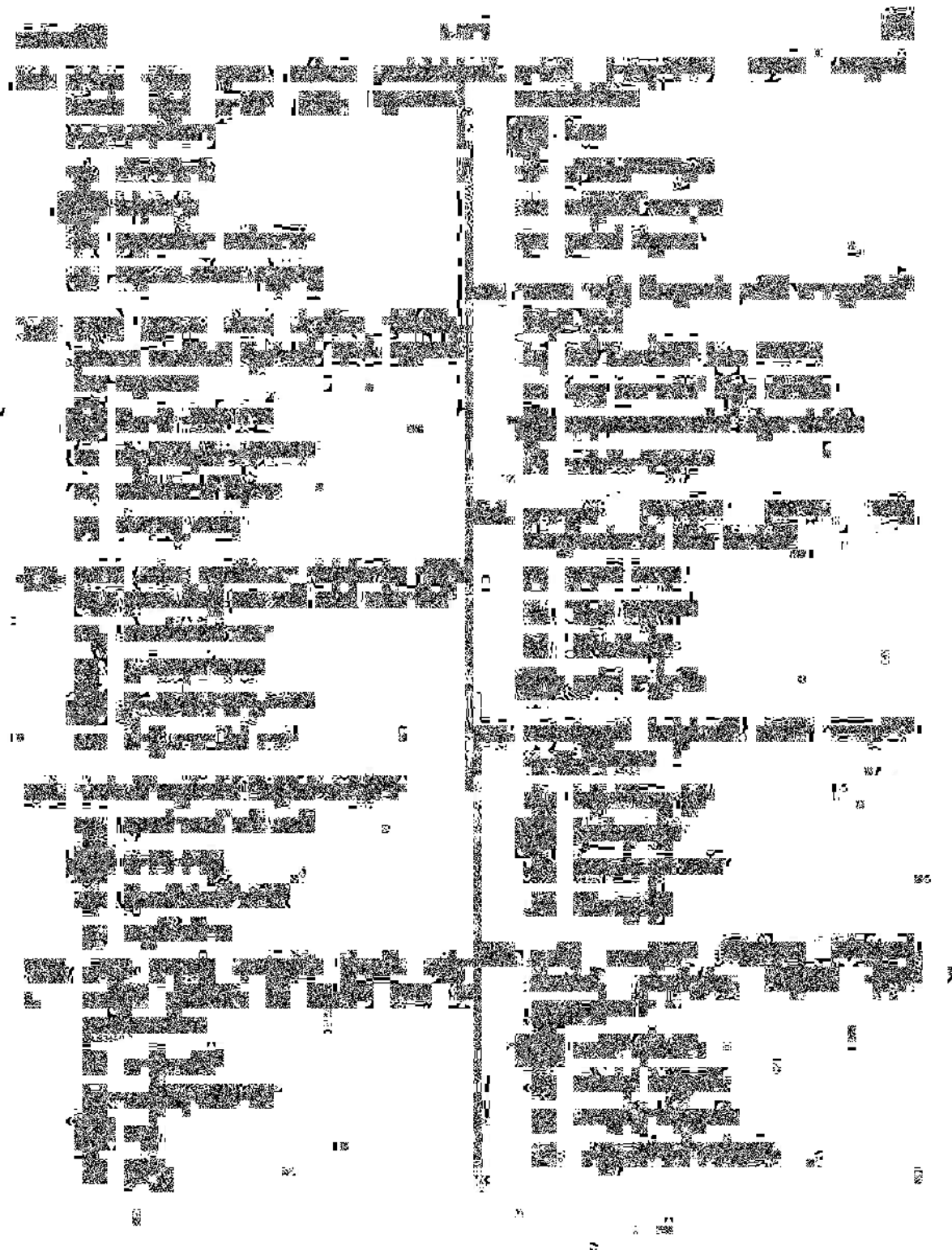


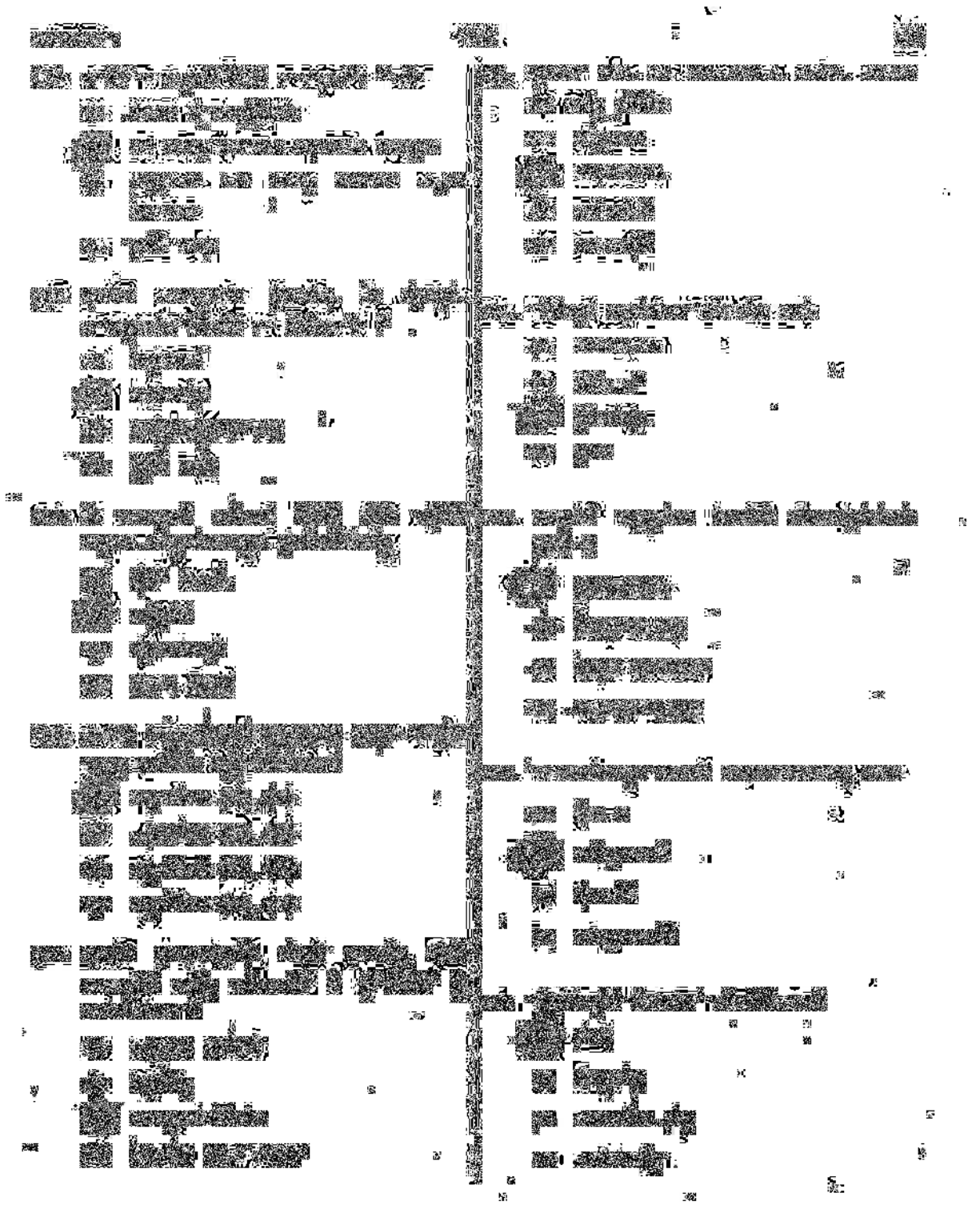












111

